

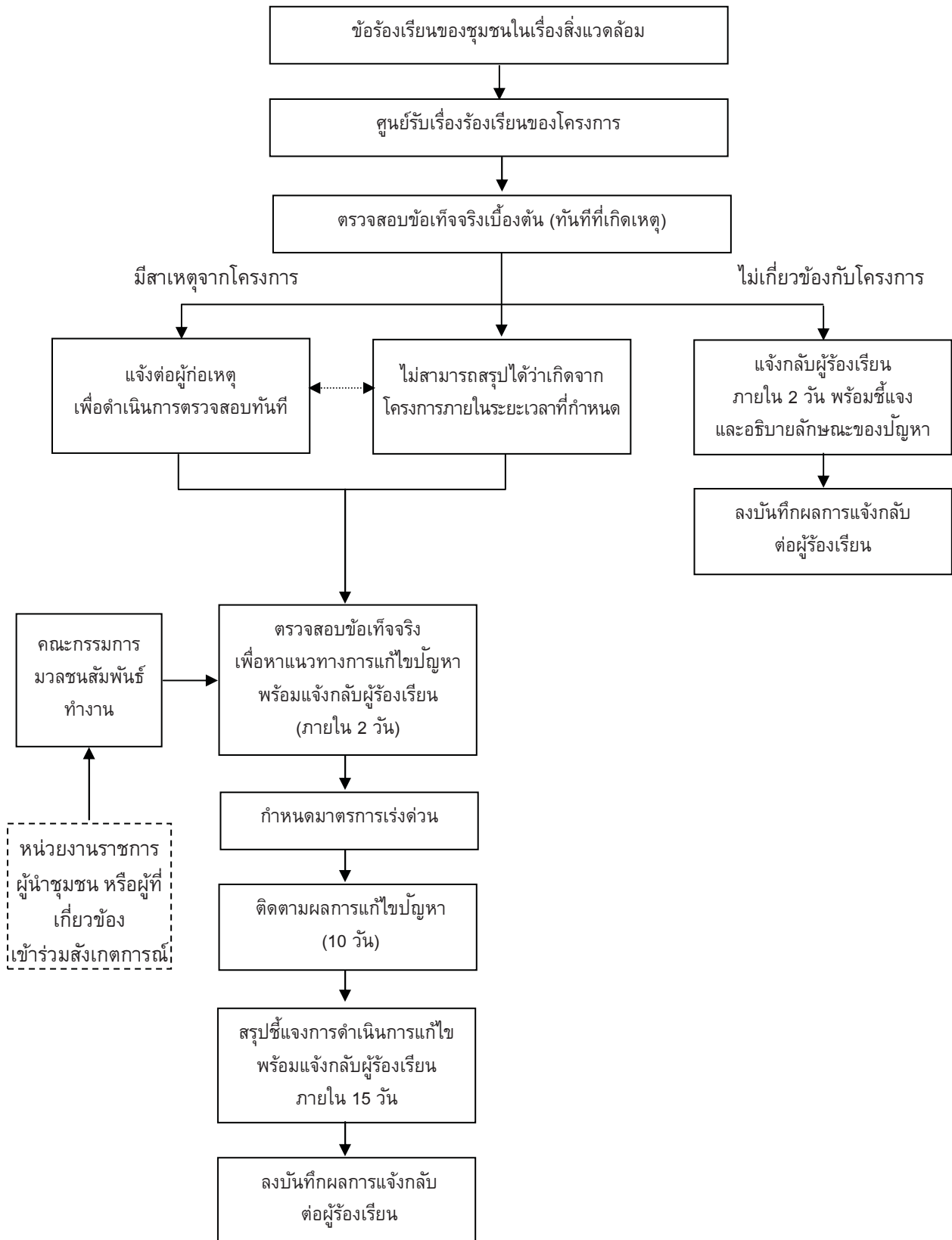
ภาคผนวก ข

เอกสารประกอบผลการปฏิบัติตามมาตรการป้องกัน
และแก้ไขผลกระทบสิ่งแวดล้อม

ภาคผนวก ข-1

ขั้นตอนการรับเรื่องร้องเรียน

ขั้นตอนการรับเรื่องและแก้ไขปัญหาเรื่องร้องเรียน



ภาคผนวก ข-2

แผนและเอกสารตรวจสอบบำรุงรักษาเชิงป้องกัน
(Preventive Maintenance Program)

PM PLAN CHANGE MCL1

F-MN-001	วันที่	08/12/2021
DAR NO. MN-43-056	หน้าที่	1 / 1

magotteaux

[illegible]

จัดเตรียม โดย

ชื่อหน่วยงาน	Magott_PM_PLAN_MONTH_PM_AI
ตรวจกับ โดย	

PM PLAN CHANGE MCL1

F-MN-001	วันที่ 08/12/2021
DAR NO. MN-43-056	หน้าที่ 1 / 1

magotteaux

[illegible]

จัดเตรียม โดย

ชื่อรายงาน
ตรวจรับโดย

PM PLAN CHANGE MCL1

F-MN-001	
DAR NO. MN-43-056	
วันที่	08/12/2021
หน้าที่	1 / 1

magotteaux

[illegible]

จัดเตรียม โดย

ชื่อรายงาน	Magott_PM_PLAN_MONTH_PM_AI
ตรวจกับ โดย	

PM PLAN CHANGE MCL1

F-MN-001	วันที่ 07/12/2021
DAR NO. MN-43-056	หน้าที่ 1 / 1

magotteaux

[illegible]

จัดเตรียม โดย

Magott_PM_PLAN_MONTH_PM_A.

PM PLAN CHANGE MCL1

magotteaux

[illegible]

จัดเตรียม โดย

Magott_PM_PLAN_MONTH_PM_AI

PM PLAN CHANGE MCL1

magotteaux

[illegible]

จัดเตรียม โดย

ชื่อผลงาน
มหาวิทยาลัยไทย

PM PLAN CHANGE MCL1

magotteaux

[illegible]

จัดเตรียม โดย

ชื่อรายงาน	Magott_PM_PLAN_MONTH_PM_AI
ตรวจรับ โดย	

PM PLAN CHANGE MCL1

magotteaux

[illegible]

จัดเตรียม โดย

ชื่อสถานที่ Magott_PM_PLAN_MONTH_PM_A

magotteaux

[illegible]

magotteaux

[illegible]

magotteaux

				ปี 2522																																	
				มกราคม												กุมภาพันธ์																					
PM CODE	เครื่องจักร	สถานที่	กิจกรรม	1	2	3	4	5	6	7	8	9	10	11	12	13	14	15	16	17	18	19	20	21	22	23	24	25	26	27	28	29	30	31			
MC-F-AM-166	BENTONITE SILO MCL	BENTONITE SILO	PH BENTONITE SILO																																		
MC-F-AM-167	NEW SAND SILO MCL	PM NEW SAND SILO FILTER																																			
MC-F-AM-168	COAL DUST SILO MCL	PM COAL DUST SILO MCL																																			
MC-F-AM-169	RETURN SAND SILO MCL	PM RETURN SAND SILO																																			
MC-F-AM-170	BENTONITE SCREW CONVEYOR	PH BENTONITE SCREW																																			
MC-F-AM-171	COAL DUST SCREW CONVEYOR	PM COAL DUST SCREW																																			
MC-F-AM-172-OS	MIXER MCL	PM MIXER ADDITIVE HOPPER																																			
MC-F-AM-173-OS	BELT CONVEYOR TA 1 MCL	PM BELT CONVEYOR TA 1																																			
MC-F-AM-1732-OS	BELT CONVEYOR TA 2 MCL	PM BELT CONVEYOR TA 2																																			
MC-F-AM-174-OS	RETURN SAND CONVEYOR TA 1 MCL	PM RETURN SAND																																			
MC-F-AM-1752-OS	RETURN SAND CONVEYOR TR 3	PM RETURN SAND																																			
MC-F-AM-176-OS	RETURN SAND CONVEYOR TR 2	PM RETURN SAND																																			
MC-F-AM-1762-OS	RETURN SAND CONVEYOR TR 4	PM RETURN SAND																																			
MC-F-AM-179-OS	MR LEFT MCL	PM MR LEFT MCL																																			
MC-F-AM-180-OS	SCREW ADDITIVE VIBRATING N	PM SCREW ADDITIVE																																			
MC-F-AM-181	RETURN SAND VIBRATING MCL	PM RETURN SAND VIBRATING																																			
MC-F-AM-182	NEW SAND VIBRATING MCL	PM NEW SAND VIBRATING																																			
MC-F-AM-183	ROTO CONTROL MCL	PM ROTO CONTROL MCL																																			
MC-F-AM-184	MIXER MCL	1 M GLEANING 1320U FLOW																																			

magotteaux

[illegible]

จัดเตรียม โดย

magotteaux

[illegible]

จัดเตรียม โดย

PM PLAN CHANGE MCL1

magotteaux

[illegible]

จัดเตรียม โดย

PM PLAN CHANGE MCL2

magotteaux

[illegible]

จัดเตรียมโดย

PM PLAN CHANGE MCL 2

PM PLAN CHANGE MCL2	
F-MIN-001	
DAR NO. MN-43-056	
วันที่	08/12/2021
หน้า	1 / 1

PM CODE	พื้นที่จักร	หมายเหตุ	ปี 2022											
			1	2	3	4	5	6	7	8	9	10	11	12
MCL2AND0501	SEU AMC MCL	6 M CHANGE BEARING							▲					
MCL2AND0505	SEU DISA MCL	CHANGE RUBBER SEAL PN 9										▲		
MCL2AND0508	SEU DISA MCL	CHANGE BEARING PART 35U												
MCL2AND05003	SEU DISA MCL	24 M CHANGE VALVE							▲					
MCL2AND05090	SEU DISA MCL	18 M CHANGE VALVE PN7							▲					
MCL2AND05000	HYDRAULIC SET AMC MCL	4 M CHANGE HYDRAULIC										▲		
MCL2AND05006	THRUST ROLLER SHAKE OUT D	6 M CHANGE THRUST											▲	
MCL2AND05008	THRUST ROLLER SHAKE OUT D	1 M เปลี่ยนตัวนำทาง THRUST												▲

ข้อมูลเริ่มต้น โหม

Magdte PM PLAN_MONTH_PM_A

ข้อมูลเริ่มต้น โหม

PM PLAN CHANGE MCL 2

PM PLAN CHANGE MCL2	
F-MIN-001	
DAR NO. MN-43-056	
วันที่	08/12/2021
หน้า	1 / 1

PM CODE	พื้นที่จักร	หมายเหตุ	ปี 2022											
			1	2	3	4	5	6	7	8	9	10	11	12
MCL2AND05072	SEU DISA MCL	1 M CLEAN SSU INVERTOR							▲					

ข้อมูลเริ่มต้น โหม

Magdte PM PLAN_MONTH_PM_A

ข้อมูลเริ่มต้น โหม

PM PLAN CHANGE MCL 2

PM PLAN CHANGE MCL2	
F-MIN-001	08/12/2021
DAR NO. MN-43-056	วันที่ 1 / 1
magdteaux	

PM CODE	พื้นที่จักร	หมายเหตุ	ปี 2022											
			1	2	3	4	5	6	7	8	9	10	11	12
MG2-F-MN-1001-OS	FURNACE PREHEATER NO.1 MCL	PM FURNACE PREHEATER							▲					
MG2-F-MN-1002-OS	FURNACE PREHEATER NO.2 MCL	PM FURNACE PREHEATER												
MG2-F-MN-1003-OS	ADOLE PREHEATER หน่วย 1 TON	PM LADLE PREHEATER												
MG2-F-MN-1004-OS	LADLE PREHEATER หน่วย 1 TON	PM LADLE PREHEATER												
MG2-F-MN-146	ADULTIVE LOADING HOPPER	PM ADDITIVE LOADING												
MG2-F-MN-164-OS	PNEUMATION CONVEYOR PREI	PM PNEUMATIC CONVEYOR												
MG2-F-MN-165-OS	PNEUMATIC CONVEYOR NEW S	PM PNEUMATIC CONVEYOR												
MG2-F-MN-184	ELECTROCAL SAND AND MOLDING	PM ELECTRICAL SAND AND												
MG2-MODSOL-01	SEU DISA MCL	1 M CALIBRATION PROBE											▲	
MG2-MTFUR005-1	SEU FURNACE NO.1 MCL	CLEANING CAP BANK FURNA												▲
MG2-MTFUR005-2	SEU FURNACE NO.2 MCL	CLEANING CAP BANK FURNA												▲
MG2-MTFUR005-3	SEU FURNACE NO.3 MCL	CLEANING CAP BANK FURNA												▲
MG2-MTFUR004	ZONE MELTING FURNACE	12 M. 2000 CAP BANK POWE												
MG2-MTHV001	SEU FURNACE NO.1 MCL	1 M 2000 THYRISTOR												
MG2-MTHV0011	SEU FURNACE NO.1 MCL	PM 2000 THYRISTOR POWE												
MG2-MTHV002	SEU FURNACE NO.2 MCL	1 M 2000 THYRISTOR												
MG2-MTHV003	SEU FURNACE NO.3 MCL	1 M 2000 THYRISTOR												
MG2-UTSUD05	ELECTRICAL EQUIPMENT SYST	3 M PM Thermo Scan (Ball)												
MG2-UTMOS001	ZONE UTILITY MCL	4 M PM 2000 Thermo Scan												
MG2-UTMOS002	ZONE UTILITY MCL	3 M PM 2000 Thermo Scan												

ข้อมูลเริ่มต้น โหม

Magdte PM PLAN_MONTH_PM_A

ข้อมูลเริ่มต้น โหม

PM PLAN CHANGE MCL 2

PM PLAN CHANGE MCL2	
F-MIN-001	
DAR NO. MN-43-056	
วันที่	08/12/2021
ฉบับที่	1 / 1

PM CODE	พื้นที่จักร	หมายเหตุ	ปี 2022											
			1	2	3	4	5	6	7	8	9	10	11	12
MG2-F-MN-108	SEU AIR COMPRESSURE NO.1	PM AIR COMPRESSOR NO.1												
MG2-F-MN-108-12	SEU AIR COMPRESSURE NO.2	PM AIR COMPRESSOR NO.2												
MG2-F-MN-108-20	SEU AIR COMPRESSURE NO.3	PM AIR COMPRESSOR NO.3												
MG2-F-MN-108-1-OS	SEU AIR COMPRESSURE NO.3	PM Set Presssive AIR COM												
MG2-F-MN-108-3-OS	SEU AIR COMPRESSURE NO.2	PM SET PRESSE VE AIR COM												
MG2-F-MN-1081	SEU AIR DRIVER NO.1 MCL	PM AIR DRIVER NO.1												
MG2-F-MN-1811	GAS PLANT MCL	PM 18000000 Gas Plant												
MG2-F-MN-17	GAS SYSTEM	PM GAS SYSTEM												
MG2-UTGAS0024	GAS STATION MCL	6 M 18000000 GAS STATION												

ข้อมูลเริ่มต้น โหม

Magdte PM PLAN_MONTH_PM_A

ข้อมูลเริ่มต้น โหม

PM PLAN CHANGE MCL2

F-MIN-001		DAR NO. MN-43-056		F-MIN-001		DAR NO. MN-43-056	
วันที่		08/12/2021		วันที่		08/12/2021	
หน้า		1 / 1		หน้า		1 / 1	

magdoteux

PM CODE	เครื่องจักร	หมายเหตุ	ปี 2022																														
			1	2	3	4	5	6	7	8	9	10	11	12	13	14	15	16	17	18	19	20	21	22	23	24	25	26	27	28	29	30	31
MCL2SP0012	BUCKET ELEVATOR NO.	1 M.เปลี่ยนถังขยะ																															
MCL2SP0007	BUCKET ELEVATOR NO.	CHECK BEARING DRUM ฐ																															
MCL2SP002	BELT CONVEYOR P02 MCL	8 M. CHANGE BELT																															

ข้อมูลอื่นๆ

MagdL_PM_PLAN_MONTH_PM_A

MagdL_PM_PLAN_MONTH_PM_A

PM PLAN CHANGE MCL2

F-MIN-001		DAR NO. MN-43-056		F-MIN-001		DAR NO. MN-43-056	
วันที่		08/12/2021		วันที่		08/12/2021	
หน้า		1 / 1		หน้า		1 / 1	

magdoteux

PM CODE	เครื่องจักร	หมายเหตุ	ปี 2022																														
			JANUARY												JANUARY																		
			1	2	3	4	5	6	7	8	9	10	11	12	13	14	15	16	17	18	19	20	21	22	23	24	25	26	27	28	29	30	31
MCL2UP0001	TRU/PEAK DEMAND CONTROL	12 M. SET CALENDAR																															
MCL2UP0002	TRU/PEAK DEMAND CONTROL	12 M. CLEAN & CONTROL & 30000																															

ข้อมูลอื่นๆ

MagdL_PM_PLAN_MONTH_PM_A

MagdL_PM_PLAN_MONTH_PM_A

PM PLAN CHANGE MCL2

F-MIN-001		DAR NO. MN-43-056		F-MIN-001		DAR NO. MN-43-056	
วันที่		08/12/2021		วันที่		08/12/2021	
หน้า		1 / 1		หน้า		1 / 1	

magdoteux

PM CODE	เครื่องจักร	หมายเหตุ	ปี 2022																														
			JANUARY																														
PM CODE	เครื่องจักร	หมายเหตุ	1	2	3	4	5	6	7	8	9	10	11	12	13	14	15	16	17	18	19	20	21	22	23	24	25	26	27	28	29	30	31
MCL2DV001	ZONE UTILITY MCL	1 M.เปลี่ยนสายพานลำเลียง																															
MCL2F-MN-147	MOD	PM MOD																															
MCL2F-MN-720	เครื่องเชื่อมสายพาน	PM เครื่องเชื่อมสายพาน																															
MCL2UTCL001	CALIBRATION MCL1	7 D CALIBRATION MCL2																															
MCL2UTCL002	CALIBRATION MCL1	14 D CALIBRATION MCL2																															
MCL2UTCLBHT-84	CALIBRATION MCL1	4 M.เปลี่ยนสายพาน HTV MCL2																															

ข้อมูลอื่นๆ

MagdL_PM_PLAN_MONTH_PM_A

MagdL_PM_PLAN_MONTH_PM_A

PM PLAN CHANGE MCL2

F-MIN-001		DAR NO. MN-43-056		F-MIN-001		DAR NO. MN-43-056	
วันที่		08/12/2021		วันที่		08/12/2021	
หน้า		1 / 2		หน้า		1 / 2	

magdoteux

			ปี 2022																														
			JANUARY																														
PM CODE	เครื่องจักร	หมายเหตุ	1	2	3	4	5	6	7	8	9	10	11	12	13	14	15	16	17	18	19	20	21	22	23	24	25	26	27	28	29	30	31
MCL2F-MN-113-OS	VIBRATING VC1	PM VIBRATING VC1																															
MCL2F-MN-115-OS	SEBU BREAKER DRUM MCL2	PM BREAKER DRUM MCL2																															
MCL2F-MN-1171-OS	SEBU 18 AFTER TWO WAY MCL	PM 18 AFTER (TWO WAY)																															
MCL2F-MN-600-OS	VIBRATING VC2	PM VIBRATING VC2																															
MCL2F-MN-6010-OS	BELT CONVEYOR BC-10 MCL	PM BELT CONVEYOR BC-10																															
MCL2F-MN-6011-OS	BELT CONVEYOR BC-11 MCL	PM BELT CONVEYOR BC-11																															
MCL2F-MN-6012-OS	BELT CONVEYOR BC-12 MCL	PM BELT CONVEYOR BC-12																															
MCL2F-MN-6013-OS	BELT CONVEYOR BC-13 MCL	PM BELT CONVEYOR BC-13																															
MCL2F-MN-6014-OS	BELT CONVEYOR BC-14 MCL	PM BELT CONVEYOR BC-14																															
MCL2F-MN-6015-OS	BELT CONVEYOR BC-15 MCL	PM BELT CONVEYOR BC-15																															
MCL2F-MN-6016-OS	BELT CONVEYOR BC-16 MCL	PM BELT CONVEYOR BC-16																															
MCL2F-MN-6017-OS	BELT CONVEYOR BC-17 MCL	PM BELT CONVEYOR BC-17																															
MCL2F-MN-6018-OS	BELT CONVEYOR BC-18 MCL	PM BELT CONVEYOR BC-18																															
MCL2F-MN-6019-OS	BELT CONVEYOR BC-19 MCL	PM BELT CONVEYOR BC-19																															
MCL2F-MN-6011-OS	BELT CONVEYOR BC-1 MCL	PM BELT CONVEYOR BC-1																															
MCL2F-MN-6020-OS	BELT CONVEYOR BC-20 MCL	PM BELT CONVEYOR BC-20																															
MCL2F-MN-6021-OS	BELT CONVEYOR BC-21 MCL	PM BELT CONVEYOR BC-21																															
MCL2F-MN-6022-OS	BELT CONVEYOR BC-22 MCL	PM BELT CONVEYOR BC-22																															
MCL2F-MN-6015-OS	BELT CONVEYOR BC-3 MCL	PM BELT CONVEYOR BC-3																															
MCL2F-MN-6014-OS	BELT CONVEYOR BC-4 MCL	PM BELT CONVEYOR BC-4																															
MCL2F-MN-6015-OS	BELT CONVEYOR BC-5 MCL	PM BELT CONVEYOR BC-5																															
MCL2F-MN-6016-OS	BELT CONVEYOR BC-6 MCL	PM BELT CONVEYOR BC-6																															

ข้อมูลอื่นๆ

MagdL_PM_PLAN_MONTH_PM_A

MagdL_PM_PLAN_MONTH_PM_A

PM PLAN CHANGE MCL2

magotteaux		F-MAN-001	PM PLAN CHANGE MCL2		F-MAN-001
		DAR NO. MN-43-056			DAR NO. MN-43-056
		วันที่ 08/12/2021			วันที่ 08/12/2021
		หน้า 2 / 2			หน้า 1 / 1

PM CODE	เครื่องจักร	หมายเหตุ	ปี 2022																														
			1	2	3	4	5	6	7	8	9	10	11	12	13	14	15	16	17	18	19	20	21	22	23	24	25	26	27	28	29	30	31
MCS-F-MN-507-OS	BELT CONVEYOR BC.7 MCL	PM BELT CONVEYOR BC.7																															
MCS-F-MN-507-OS	BELT CONVEYOR BC.8 MCL	PM BELT CONVEYOR BC.8																															
MCS-F-MN-507-OS	BELT CONVEYOR BC.9 MCL	PM BELT CONVEYOR BC.9																															
MCS-F-MN-516-OS	VIBRATING VCI	PM BELT CONVEYOR BC.9																															
MCS-F-MN-456	ROLLER SORTING	PM ROLLER SORTING																															
MCS-F-MN-498-OS	CASTING COOLER	PM CASTING COOLER																															
MCS-F-MN-750-OS	LS BREAKER MCL	PM LS BREAKER MCL.2																															
MCS-STK0007	SEU/BREAKER DRUM MCL	1 M CHECK 3000mm LINING																															

หน้า 2 / 2

Magott PM PLAN_MONTH_PM_A

หน้า 1 / 1

PM PLAN CHANGE MCL2

magotteaux		F-MAN-001	PM PLAN CHANGE MCL2		F-MAN-001
		DAR NO. MN-43-056			DAR NO. MN-43-056
		วันที่ 08/12/2021			วันที่ 08/12/2021
		หน้า 1 / 1			หน้า 1 / 1

			มกราคม 2565												มกราคม 2566																			
PM CODE	เครื่องจักร	หมายเหตุ	1	2	3	4	5	6	7	8	9	10	11	12	13	14	15	16	17	18	19	20	21	22	23	24	25	26	27	28	29	30	31	
MCS-F-MN-142-OS	CRANE 5 TON NO.1 MCL1	PM CRANE 5 TON NO.1																																
MCS-F-MN-428	CRANE 5 TON NO.4	PM CRANE 5 TON NO.6																																
MCS-F-MN-256-OS	CRANE 165 TON NO.1	PM CRANE 165 TON NO.2																																
MCS-F-MN-337-OS	CRANE 18 TON NO.1	PM CRANE 18 TON NO.3																																
MCS-F-MN-440-OS	CRANE PREPARATION 5 TON/K	PM CRANE PREPARATION 5																																
MCS-F-MN-441-OS	CRANE 1 TON LOAD BENTONITE	PM CRANE 1 TON LOAD																																
MCS-F-MN-498	CRANE 3.2 TON NO.1	PM CRANE 3.2 TON NO.7																																
MCS-F-MN-728	UNLOADING CAR HT.4	PM UNLOADING CAR HT.4																																
MCS-F-MN-729	CRANE 5 TON NO.8	PM CRANE 5 TON NO.8																																
MCS-MT-CP001	CRANE PREPARATION 5 TON/K	PM CRANE PREPARATION 5																																
MCS-MT-MC001	CRANE 3 TON NO.1 MCL1	PM CRANE 3 T. NO.1																																
MCS-MT-MC002	CRANE 185 TON NO.1	PM CRANE 165 T. NO.2																																
MCS-MT-MC003	CRANE 18 TON NO.1	PM CRANE 18 T. NO.3																																

หน้า 1 / 1

Magott PM PLAN_MONTH_PM_A

หน้า 1 / 1

PM PLAN CHANGE MCL2

magotteaux		F-MAN-001	PM PLAN CHANGE MCL2		F-MAN-001
		DAR NO. MN-43-056			DAR NO. MN-43-056
		วันที่ 08/12/2021			วันที่ 08/12/2021
		หน้า 1 / 1			หน้า 1 / 1

PM CODE	เครื่องจักร	หมายเหตุ	ปี 2022																														
			JANUARY																														
			1	2	3	4	5	6	7	8	9	10	11	12	13	14	15	16	17	18	19	20	21	22	23	24	25	26	27	28	29	30	31
MCS-STK00701	BELT CONVEYOR BC.17 MCL	PM CHANGE BELT CONVEYOR BC.17																															

หน้า 1 / 1

Magott PM PLAN_MONTH_PM_A

หน้า 1 / 1

PM PLAN CHANGE MCL2

magotteaux		F-MAN-001	PM PLAN CHANGE MCL2		F-MAN-001
		DAR NO. MN-43-056			DAR NO. MN-43-056
		วันที่ 08/12/2021			วันที่ 08/12/2021
		หน้า 1 / 1			หน้า 1 / 1

PM CODE	เครื่องจักร	หมายเหตุ	ปีงบประมาณ 2565																														ปี 2022																														
			1	2	3	4	5	6	7	8	9	10	11	12	13	14	15	16	17	18	19	20	21	22	23	24	25	26	27	28	29	30	31																														
MCS-F-MN-144-OS	GENERATOR 500 KVA NO.1 MCL	PM GENERATOR 500 KV NO.1																																																													
MCS-F-MN-833-OS	GENERATOR 800 KVA NO.2 MCL	PM GENERATOR 800 KV NO.2																																																													
MCS-F-MN-899-OS	GENERATOR 800 KVA NO.3 MCL	PM GENERATOR NO.3																																																													
MCS-F-MN-710	EMERGENCY MCL	PM EMERGENCY MCL																																																													

หน้า 1 / 1

Magott PM PLAN_MONTH_PM_A

หน้า 1 / 1

PM PLAN CHANGE MCL1

F-MIN-001
DAR NO. MN-43-056
วันที่ 01/02/2022
หน้า 1 / 1

magdoteux

PM CODE	อุปกรณ์	หมายเหตุ	ปี 2022																														
			มกราคม																														
MCT-ACCSMBT1	MBT CENTER	6 M CLEAN THEN STACK MBT	ผู้รับผิดชอบ																														
MCT-F-MN-00-05	HOOD HATCH MCL1	PM HOOD HATCH MCL1	ผู้รับผิดชอบ																														
MCT-F-MN-01-31	BAG FILTER OIL MCL1	3 M PM BAG FILTER OIL	ผู้รับผิดชอบ																														
MCT-F-MN-040-05	SEU BAG FILTER NO.1 MCL	PM BAG FILTER NO.1	ผู้รับผิดชอบ																														
MCT-F-MN-01-90	W LINE MCL1	PM W LINE MCL1	ผู้รับผิดชอบ																														
MCT-F-MN-008-05	SEU BAG FILTER NO.2 MCL	PM BAG FILTER NO.2	ผู้รับผิดชอบ																														
MCT-F-MN-030	OIL FUME HT.1	PM OIL FUME HT.1	ผู้รับผิดชอบ																														
MCT-F-MN-035	OIL FUME HT.2	PM OIL FUME HT.2	ผู้รับผิดชอบ																														
MCT-F-MN-704-05	SEU BAG FILTER MELTING MCL	PM BAG FILTER MELTING	ผู้รับผิดชอบ																														
MCT-F-MN-728	BAG FILTER CHARGE PREPARATION	PM BAG FILTER CHARGE	ผู้รับผิดชอบ																														
MCT-F-MN-828	SCRAP	PM SCRAP	ผู้รับผิดชอบ																														
MCT-F-MN-824	BAG FILTER TEST MCL	3 M PM BAG FILTER TEST	ผู้รับผิดชอบ																														
MCT-F-MN-829	BAG FILTER ADDITIVE SUO FIL	1 M PM BAG FILTER ADDITIVE	ผู้รับผิดชอบ																														
MCT-F-MN-830	BAG FILTER ADDITIVE LOADING	1 M PM BAG FILTER ADDITIVE	ผู้รับผิดชอบ																														
MCT-F-MN-931	BAG FILTER SUO NEW SAND MCL	1 M PM BAG FILTER SUO	ผู้รับผิดชอบ																														
MCT-F-MN-931	ADDITIVE LOADING (HOPPER)	10M ADDITIVE LOADING	ผู้รับผิดชอบ																														

ผู้เขียน: นาย

MagdL_PM_PLAN_MONTH_PM_A

ผู้เขียน: นาย

PM PLAN CHANGE MCL1

F-MIN-001
DAR NO. MN-43-056
วันที่ 01/02/2022
หน้า 1 / 1

magdoteux

PM CODE	เครื่องจักร	หมายเหตุ	ปีงบประมาณ 2566																														
			1	2	3	4	5	6	7	8	9	10	11	12	13	14	15	16	17	18	19	20	21	22	23	24	25	26	27	28	29	30	31
MCT-F-MN-008	PUMP สูบน้ำถัง MCL1	PM PUMP สูบน้ำถัง	ผู้รับผิดชอบ																														
MCT-F-MN-020-028	FIRE PUMP MCL1	PM FIRE PUMP	ผู้รับผิดชอบ																														
MCT-F-MN-048-050	ระบบถังเก็บ MCL1	PM PUMP ระบบถังเก็บ	ผู้รับผิดชอบ																														
MCT-F-MN-050	FLUG LINE STARTER MCL1	PM FLUG LINE STARTER	ผู้รับผิดชอบ																														
MCT-F-MN-099	หม้อต้มความร้อน	หม้อต้มความร้อนระบบปรับอากาศระบบ	ผู้รับผิดชอบ																														
MCT-F-MN-708	บันไดขึ้นลิฟท์	1 NPM RAMP FOR CONTAINER	ผู้รับผิดชอบ																														
MCT-UT-FCL T001-1	FACILITY MCL1	แผนงานบริการชาวต่างชาติ	ผู้รับผิดชอบ																														
MCT-UT-FCL T001-2	FACILITY MCL1	1 M. Cleaning ห้องพักรับรอง	ผู้รับผิดชอบ																														
MCT-UT-FCL T001-3	FACILITY MCL1	12 M. รถยกขยะบนดาดฟ้า / ตู้	ผู้รับผิดชอบ																														
MCT-UT-L001	ZONE UT/LTA	ตรวจสอบการรั่วไหลระบบน้ำร้อน	ผู้รับผิดชอบ																														
MCT-UT-W005	UNDER GROUND WATER SYSTEM	1 M BACK VALVE	ผู้รับผิดชอบ																														
MCT-UT-W0092	UNDER GROUND WATER SYSTEM	14 D PM ระบบบำบัดน้ำพัก	ผู้รับผิดชอบ																														

ผู้เขียน: นาย

MagdL_PM_PLAN_MONTH_PM_A

ผู้เขียน: นาย

PM PLAN CHANGE MCL1

F-MIN-001
DAR NO. MN-43-056
วันที่ 01/02/2022
หน้า 1 / 1

magdoteux

PM CODE	กิจกรรม	หมายเหตุ	ปีงบประมาณ ๒๕๖๖																														
			1	2	3	4	5	6	7	8	9	10	11	12	13	14	15	16	17	18	19	20	21	22	23	24	25	26	27	28	29	30	31
MCH-MN001	MATERIAL HANDLING MCL1	6 M TEST LOAD CRANE MCL1	ผู้รับผิดชอบ (GEV)																														
MCH-MN001/1	MATERIAL HANDLING MCL1	6 M TEST LOAD CRANE MCL1	ผู้รับผิดชอบ (GEV)																														

ผู้เขียน: นาย

MagdL_PM_PLAN_MONTH_PM_A

ผู้เขียน: นาย

PM PLAN CHANGE MCL1

F-MIN-001
DAR NO. MN-43-056
วันที่ 01/02/2022
หน้า 1 / 1

magdoteux

PM CODE	เนื้อหา	หมายเหตุ	ผู้รับผิดชอบ	ปี 2022																														
				มกราคม																														
MCL-UT-02M001	RESIDENT TANK&PUMP MCL1	3 M CHANGE OIL&AIR FILTER	ผู้รับผิดชอบ UT																															
MCL-UTW002	UNDER GROUND WATER SYSTEM	2 M TEST RUN PUMP	ผู้รับผิดชอบ UT																															
MCL-UTW003	UNDER GROUND WATER SYSTEM	2 M TEST RUN PUMP	ผู้รับผิดชอบ UT																															

ผู้เขียน: นาย

MagdL_PM_PLAN_MONTH_PM_A

ผู้เขียน: นาย

PM PLAN CHANGE MCL1

magotteaux

F-MN-001	
DAR NO. MN-43-056	
วันที่	01/02/2022
หน้าที่	1 / 1

[illegible]

จัดเตรียม โดย

ชื่อหน่วยงาน	Magott_PM_PLAN_MONTH_PM_Ai
มหาวิทยาลัยเทคโนโลยี	

PM PLAN CHANGE MCL1

magotteaux

F-MN-001	
DAR NO. MN-43-056	
วันที่	01/02/2022
หน้าที่	1 / 1

[illegible]

จัดเตรียม โดย

Maggit_PM_PLAN_MONTH_PM_A.

PM PLAN CHANGE MCL1

magot teaux

F-MN-001	
DAR NO. MN-43-056	
วันที่	01/02/2022
หน้าที่	1 / 1

[illegible]

จัดเตรียม โดย

ชื่อรายงาน Magott_PM_PLAN_MONTH_PM_AI

PM PLAN CHANGE MCL1

magotteaux

F-MN-001	วันที่	01/02/2022
DAR NO. MN-43-056	หน้าที่	1 / 1

[illegible]

จัดเตรียม โดย

ชื่อรายงาน
ตรวจรับโดย

PM PLAN CHANGE MCL1

F-MN-001
DAR NO. MN-43-056
วันที่ 01/02/2022
หน้า 1 / 1

magdteux

PM CODE	เครื่องจักร	หมายเหตุ	ปี 2022																															
			1	2	3	4	5	6	7	8	9	10	11	12	13	14	15	16	17	18	19	20	21	22	23	24	25	26	27	28	29	30	31	
MCL1SRM400-OS	MAKER MCL1	12 M CHANGE GEAR MIRROR S																																
MCL1SPTA001	BELT CONVEYOR TAI MCL1	CHANGE BEARING TAI MCL1																																

จุดเริ่มต้น โด

MagdL_PM_PLAN_MONTH_PM_A
พิจารณา
เสร็จสิ้น

PM PLAN CHANGE MCL1

F-MN-001
DAR NO. MN-43-056
วันที่ 01/02/2022
หน้า 1 / 1

magdteux

PM CODE	เครื่องจักร	หมายเหตุ	ปี 2022																														
			JANUARY												FEBRUARY																		
			1	2	3	4	5	6	7	8	9	10	11	12	13	14	15	16	17	18	19	20	21	22	23	24	25	26	27	28	29	30	31
MCL-DV0501	CALIBRATION MCL1	1																															
MCL-F-MN187	เครื่องขึ้นน้ำมันเครื่อง MCL1	1M 4M 6M 8M 10M 12M เปลี่ยนน้ำมันเครื่อง																															
MCL-F-MN481	MCL MGB ROOM	PAINTER ROOM																															
MCL-UTCLB001-64	CALIBRATION MCL1	4M เครื่องขึ้น HTT SPW OAG S																															
MCL-UTCLB001-4	CALIBRATION MCL1	6M เครื่องขึ้น SPCHTT CONW																															

จุดเริ่มต้น โด

MagdL_PM_PLAN_MONTH_PM_A
พิจารณา
เสร็จสิ้น

PM PLAN CHANGE MCL1

F-MN-001
DAR NO. MN-43-056
วันที่ 01/02/2022
หน้า 1 / 1

magdteux

PM CODE	อุปกรณ์	หมายเหตุ	ปี 2022																															
			1	2	3	4	5	6	7	8	9	10	11	12	13	14	15	16	17	18	19	20	21	22	23	24	25	26	27	28	29	30	31	
MCL1F-MN115-OS	SEBU BREAKER DRUM MCL	PM BREAKER DRUM MCL1																																
MCL1F-MN118-01	VIBRATING BEFORE SHAKE OUT 1	เครื่องสั่น MOTOR																																
MCL1F-MN119-OS	VIBRATING BEFORE SHAKE OUT 1	14 D.PM.VIBRATING BEFORE																																
MCL1F-MN190-OS	VIBRATING VB2 MCL	PM VIBRATING VB2																																
MCL1F-MN190T-OS	BELT CONVEYOR TS1 MCL	PM BELT - CONVEYOR TS1																																
MCL1F-MN190T-OS	BELT CONVEYOR TS2 MCL	PM BELT - CONVEYOR TS2																																
MCL1F-MN190T-OS	BELT CONVEYOR TS3 MCL	PM BELT - CONVEYOR TS3																																
MCL1F-MN190T-OS	BELT CONVEYOR TS4 MCL	PM BELT - CONVEYOR TS4																																
MCL1F-MN190T-OS	BELT CONVEYOR TS5 MCL	PM BELT - CONVEYOR TS5																																
MCL1F-MN190T-OS	BELT CONVEYOR TS6 MCL	PM BELT - CONVEYOR TS6																																
MCL1F-MN190T-OS	BELT CONVEYOR TS7 MCL	PM BELT - CONVEYOR TS7																																
MCL1F-MN1916-OS	VIBRATING VB3 MCL	PM VIBRATION VB3																																
MCL1F-MN1917-OS	VIBRATION VB4 MCL	PM VIBRATING VB4																																
MCL1F-MN1917-OS	ROLLER MCL	PM ROLLER																																
MCL1F-MN1918-OS	SEBU BREAKER MCL	PM'S BREAKER																																
MCL1STKM001	SEBU BREAKER DRUM MCL	1 M CHECK ฟิล์ม LINING																																

จุดเริ่มต้น โด

MagdL_PM_PLAN_MONTH_PM_A
พิจารณา
เสร็จสิ้น

PM PLAN CHANGE MCL1

F-MN-001
DAR NO. MN-43-056
วันที่ 01/02/2022
หน้า 1 / 1

magdteux

PM CODE	เครื่องจักร	หมายเหตุ	ปี 2022																													
			JANUARY														FEBRUARY															
MCL1STKM002	SEBU BREAKER DRUM MCL	4 M CHECK CHANGE ฟิล์ม																														
MCL1STB008-OS	SEBU BREAKER DRUM MCL	ฟิล์ม TOUCH ROLLER BREI																														

จุดเริ่มต้น โด

MagdL_PM_PLAN_MONTH_PM_A
พิจารณา
เสร็จสิ้น

PM PLAN CHANGE MCL1

F-MIN-001
DAR NO. MN-43-056
วันที่ 01/02/2022
หน้าที่ 1 / 1

magotteaux

PM CODE	เครื่องจักร	หมายเหตุ	ปี							FEBRUARY						
			1	2	3	4	5	6	7	8	9	10	11	12	13	14
MCL1MDP508	DISA	3 M.CHANGE #1# HEATER														
MCL1MDP509	DISA	6 M.CHANGE HEATER DISA														
MCL1MFD001		POURING FURNACE MCL														
MCL1P7001		POURING FURNACE MCL														

จุดเริ่มต้น โหล

พิจารณา
ตรวจสอบ โหล

MagotL_PM_PLAN_MONTH_PM_A

PM PLAN CHANGE MCL1

F-MIN-001
DAR NO. MN-43-056
วันที่ 01/02/2022
หน้าที่ 1 / 2

magotteaux

PM CODE	เครื่องจักร	หมายเหตุ	ปี							FEBRUARY						
			1	2	3	4	5	6	7	8	9	10	11	12	13	14
MCL-F-MIN104-OS	SELU FURNACE NO.1 MCL	PM FURNACE NO.1 MCL.1														
MCL-F-MIN104-OS	SELU FURNACE NO.2 MCL	PM FURNACE NO.2 MCL.1														
MCL-F-MIN124-OS	POURING FURNACE MCL	PM POURING FURNACE (
MCL-F-MIN134-OS	MOTOR PUMP NO.10 MCL	1 M. MOTOR PUMP NO.10														
MCL-F-MIN134-OS	MOTOR PUMP NO.11 MCL	1 M. MOTOR PUMP NO.11														
MCL-F-MIN134-OS	MOTOR PUMP NO.12 MCL	1 M. MOTOR PUMP NO.12														
MCL-F-MIN134-OS	MOTOR PUMP NO.13 MCL	1 M. MOTOR PUMP NO.13														
MCL-F-MIN134-OS	MOTOR PUMP NO.14 MCL	1 M. MOTOR PUMP NO.14														
MCL-F-MIN134-OS	MOTOR PUMP NO.15 MCL	1 M. MOTOR PUMP NO.15														
MCL-F-MIN134-OS	MOTOR PUMP NO.16 MCL	1 M. MOTOR PUMP NO.16														
MCL-F-MIN134-OS	MOTOR PUMP NO.3 MCL	1 M. MOTOR PUMP NO.3														
MCL-F-MIN134-OS	MOTOR PUMP NO.4 MCL	1 M. MOTOR PUMP NO.4														
MCL-F-MIN134-OS	MOTOR PUMP NO.5 MCL	1 M. MOTOR PUMP NO.5														
MCL-F-MIN134-OS	MOTOR PUMP NO.6 MCL	1 M. MOTOR PUMP NO.6														
MCL-F-MIN134-OS	MOTOR PUMP NO.7 MCL	1 M. MOTOR PUMP NO.7														
MCL-F-MIN134-OS	MOTOR PUMP NO.9 MCL	1 M. MOTOR PUMP NO.9														
MCL-F-MIN134-OS	MOTOR PUMP NO.1 MCL	PM HYDRAULIC SET NO.1														
MCL-F-MIN134-OS	CHARGE CAR NO.1	PM CHARGE CAR NO.1														
MCL-F-MIN134-OS	CHARGE CAR NO.2	PM CHARGE CAR NO.2														
MCL-F-MIN134-OS	SELU COOLING TOWER NO.1	PM COOLING TOWER NO.1														
MCL-F-MIN134-OS	COOLING TOWER NO.1	PM COOLING TOWER NO.2														
MCL-F-MIN134-OS	SELU COOLING TOWER NO.3 MCL	PM COOLING TOWER NO.3														

จุดเริ่มต้น โหล

พิจารณา
ตรวจสอบ โหล

MagotL_PM_PLAN_MONTH_PM_A

PM PLAN CHANGE MCL1

F-MIN-001
DAR NO. MN-43-056
วันที่ 01/02/2022
หน้าที่ 2 / 2

magotteaux

PM CODE	เครื่องจักร	หมายเหตุ	ปี							FEBRUARY						
			1	2	3	4	5	6	7	8	9	10	11	12	13	14
MCL-F-MIN183-OS	SELU COOLING TOWER NO.4 MCL	PM COOLING TOWER NO.4														
MCL-F-MIN183-OS	COOLING TOWER NO.1	PM COOLING TOWER NOS														
MCL-F-MIN192-OS	SELU FURNACE NO.3 MCL	PM FURNACE NO.3 MCL.1														
MCL-F-MIN400-1	POWER PACK A MCL	PM POWER PACK A NO.1 NO.2														
MCL-F-MIN400-2	POWER PACK B MCL	PM POWER PACK B														
MCL-F-MIN407-OS	SKIMMER NO.1	PM SKIMMER NO.1														
MCL-F-MIN408-OS	SKIMMER NO.2	PM SKIMMER NO.2														
MCL-F-MIN408-OS	SKIMMER NO.3	PM SKIMMER NO.3														
MCL-F-MIN411	HYDRAULIC SET NO.2 MCL	PM HYDRAULIC SET NO.2														
MCL-F-MIN438-OS	CHARGE PREPARATION MCL	PM CHARGE PREPARATION														
MCL-F-MIN471-01	POWER PACK CAPACITOR FL MCL	Flushing 3211147 Power Pack-C														
MCL-F-MIN472-01	POWER PACK CAPACITOR FL MCL	Flushing 3211147 Power Pack-C														
MCL1MDP501	POURING FURNACE MCL	CLEANING FLOW INDUCTOR														
MCL1MDP502	POURING FURNACE MCL	1 M CLEAN STRAINER POURIN														
MCL1MTCOOL01	SELU COOLING TOWER NO.1 MCL	1 M CLEANING COOLING														
MCL1MFLU001-1	SELU FURNACE NO.1 MCL	PM ล้าง Flow Limb Vp. 2 ลើบน														
MCL1MFLU001-2	SELU FURNACE NO.2 MCL	PM ล้าง Flow Limb Vp. 2 ลើบน														
MCL1MFLU001-3	SELU FURNACE NO.3 MCL	PM ล้าง Flow Limb Vp. 2 ลើบน														
MCL1MTHY008	HYDRAULIC SET NO.1 MCL	1 2 Control HYD FL														

จุดเริ่มต้น โหล

พิจารณา
ตรวจสอบ โหล

MagotL_PM_PLAN_MONTH_PM_A

PM PLAN CHANGE MCL1

F-MIN-001
DAR NO. MN-43-056
วันที่ 01/02/2022
หน้าที่ 1 / 1

magotteaux

PM CODE	เครื่องจักร	หมายเหตุ	ปี							FEBRUARY						
			1	2	3	4	5	6	7	8	9	10	11	12	13	14
MCL1MDP508	POURING FURNACE MCL	3M.CHANGE POP VALVE														
MCL1MDP7001	POURING FURNACE MCL	2M.CHANGE ELECTRODE														
MCL1MFCO7001	COOLING CIRCUIT	6 M. CHANGE #1#HYDRA เซอร์กิต														
MCL1MTHY0014	SELU FURNACE NO.2 MCL	12 M.CHANGE HYD OIL F.2 MC														
MCL1MTHY0015	SELU FURNACE NO.3 MCL	12 M.CHANGE HYD OIL F.3 MC														

จุดเริ่มต้น โหล

พิจารณา
ตรวจสอบ โหล

MagotL_PM_PLAN_MONTH_PM_A

PM PLAN CHANGE MCL2

F-MIN001
DAR NO. MN-43-056
วันที่ 01/02/2022
หน้า 1 / 1

magotteaux

PM CODE	เครื่องจักร	หมายเหตุ	ปีงบประมาณ 2022																																
			1	2	3	4	5	6	7	8	9	10	11	12	13	14	15	16	17	18	19	20	21	22	23	24	25	26	27	28	29	30	31		
MCS-F-MN-108	SEU/AIR COMPRESSURE NO.1	PM AIR COMPRESSOR NO.1																																	
MCS-F-MN-108-10	SEU/AIR COMPRESSURE NO.2	PM AIR COMPRESSOR NO.2																																	
MCS-F-MN-108-20	SEU/AIR COMPRESSURE NO.3	PM AIR COMPRESSOR NO.3																																	
MCS-F-MN-108-100	SEU/AIR COMPRESSURE NO.2	PM Set Pressure w/ AIR COM																																	
MCS-F-MN-108-200	SEU/AIR COMPRESSURE NO.2	PM SET PRESSE VE AIR COM																																	
MCS-F-MN-108-300	SEU/AIR COMPRESSURE NO.1	PM AIR DRYER NO.1																																	
MCS-F-MN-10801	GENERATOR 500 KVA NO.1 MCL	PM GENERATOR 500 KY NO.1																																	
MCS-F-MN-144.05	GAS PLANT MCL	PM ผลิตน้ำมัน Gas Plant																																	
MCS-F-MN-191	GENERATOR 800 KVA NO.2 MCL	PM GENERATOR 800 KY NO.2																																	
MCS-F-MN-603.05	GENERATOR 80 KVA NO.3 MCL	PM GENERATOR NO.3																																	
MCS-F-MN-699.05	EMERGENCY MCL	หม้อต้มฉุกเฉิน																																	
MCS-F-MN-710	GAS SYSTEM	PM GAS SYSTEM																																	

หน้า 1 / 1

Magotl_PM_PLAN_MONTH_PM_A

หน้า 1 / 1

PM PLAN CHANGE MCL2

F-MIN001
DAR NO. MN-43-056
วันที่ 01/02/2022
หน้า 1 / 1

magotteaux

PM CODE	เครื่องจักร	หมายเหตุ	ปีงบประมาณ 2022																															
			1	2	3	4	5	6	7	8	9	10	11	12	13	14	15	16	17	18	19	20	21	22	23	24	25	26	27	28	29	30	31	
MCS-F-MN-107-05	HOOD 4.0M MCL2	PM HOOD 4.0M MCL2	เครื่องจักร Bas.1																															
MCS-F-MN-148-05	SEU/BAG FILTER SAND PLANT	PM BAG SAND PLANT	เครื่องจักร Bas.1																															
MCS-F-MN-186	OIL FUME HT-1	PM OIL FUME HT-3	เครื่องจักร Bas.1																															
MCS-F-MN-196-05	SEU/BAG FILTER SORTING MCL	PM BAG FILTER SORTING	เครื่องจักร Bas.1																															
MCS-F-MN-197-05	SEU/BAG FILTER MELTING MCL	PM BAG FILTER MELTING	เครื่องจักร Bas.1																															
MCS-F-MN-700-05	FAN BLOWER CASTING COOLE	PM FAN BLOWER FOR	เครื่องจักร Bas.1																															
MCS-F-MN-715	BAG FILTER HT-1	PM BAG FILTER HT-3	เครื่องจักร Bas.1																															
MCS-F-MN-716	W/ LINE MCL2	1 M PM W/ LINE MCL2	เครื่องจักร Bas.1																															
MCS-F-MN-727	OIL FUME HT-1	PM OIL FUME HT-4	เครื่องจักร Bas.1																															
MCS-F-MN-728	BAG FILTER CHARGE PREPARATION	PM BAG FILTER CHARGE	เครื่องจักร Bas.1																															
MCS-F-MN-820	BAG FILTER SLOVEN SAND MCL	1 M PM BAG FILTER SILO	เครื่องจักร Bas.1																															
MCS-F-MN-821	BAG FILTER SLOVEN ONTENT MCL	1 M PM BAG FILTER SILO	เครื่องจักร Bas.1																															
MCS-NTOP002	OIL PACK HT-3	1 M PM OIL PACK HT-4	เครื่องจักร Bas.1																															
MCS-UTRAB001	SEU/BAG FILTER SAND PLANT	1M CLEANER IN LINE MCL2	เครื่องจักร Bas.1																															
MCS-UTRAB002	SEU/BAG FILTER SORTING MCL	1M CLEANER IN LINE MCL2	เครื่องจักร Bas.1																															

หน้า 1 / 1

Magotl_PM_PLAN_MONTH_PM_A

หน้า 1 / 1

PM PLAN CHANGE MCL2

F-MIN001
DAR NO. MN-43-056
วันที่ 01/02/2022
หน้า 1 / 1

magotteaux

PM CODE	เครื่องจักร	หมายเหตุ	ปีงบประมาณ 2022																													
			มกราคม												FEBRUARY																	
MCL2ITC-M001	SEU AIR COMPRESSURE NO.1	2 M CHANGE OIL & AIR FILTER	ปฏิทิน	ปฏิทิน	ปฏิทิน	ปฏิทิน	ปฏิทิน	ปฏิทิน	ปฏิทิน	ปฏิทิน	ปฏิทิน	ปฏิทิน	ปฏิทิน	ปฏิทิน	ปฏิทิน	ปฏิทิน	ปฏิทิน	ปฏิทิน	ปฏิทิน	ปฏิทิน	ปฏิทิน	ปฏิทิน	ปฏิทิน	ปฏิทิน	ปฏิทิน	ปฏิทิน	ปฏิทิน	ปฏิทิน	ปฏิทิน	ปฏิทิน	ปฏิทิน	ปฏิทิน
MCL2ITC-S001	SEU AIR COMPRESSURE NO.1	6 M CHANGE SA/PAPATOR & FILTER	ปฏิทิน	ปฏิทิน	ปฏิทิน	ปฏิทิน	ปฏิทิน	ปฏิทิน	ปฏิทิน	ปฏิทิน	ปฏิทิน	ปฏิทิน	ปฏิทิน	ปฏิทิน	ปฏิทิน	ปฏิทิน	ปฏิทิน	ปฏิทิน	ปฏิทิน	ปฏิทิน	ปฏิทิน	ปฏิทิน	ปฏิทิน	ปฏิทิน	ปฏิทิน	ปฏิทิน	ปฏิทิน	ปฏิทิน	ปฏิทิน	ปฏิทิน	ปฏิทิน	ปฏิทิน
MCL2ITB-001	SEU BAG FILTER SAND PLANT	6 M CHECK MATERIAL HANDLING	ปฏิทิน	ปฏิทิน	ปฏิทิน	ปฏิทิน	ปฏิทิน	ปฏิทิน	ปฏิทิน	ปฏิทิน	ปฏิทิน	ปฏิทิน	ปฏิทิน	ปฏิทิน	ปฏิทิน	ปฏิทิน	ปฏิทิน	ปฏิทิน	ปฏิทิน	ปฏิทิน	ปฏิทิน	ปฏิทิน	ปฏิทิน	ปฏิทิน	ปฏิทิน	ปฏิทิน	ปฏิทิน	ปฏิทิน	ปฏิทิน	ปฏิทิน	ปฏิทิน	ปฏิทิน

หน้า 1 / 1

Magotl_PM_PLAN_MONTH_PM_A

หน้า 1 / 1

PM PLAN CHANGE MCL2

F-MIN001
DAR NO. MN-43-056
วันที่ 01/02/2022
หน้า 1 / 1

magotteaux

PM CODE	เครื่องจักร	หมายเหตุ	ปีงบประมาณ 2022																														
			1	2	3	4	5	6	7	8	9	10	11	12	13	14	15	16	17	18	19	20	21	22	23	24	25	26	27	28	29	30	31
MCL2-MH002	MATERIAL HANDLING MCL	6 M TEST LOAD CRANE MCL2																															
MCL2-MH002	MATERIAL HANDLING MCL	6 M TEST LOAD CRANE MCL2																															

หน้า 1 / 1

Magotl_PM_PLAN_MONTH_PM_A

หน้า 1 / 1

PM PLAN CHANGE MCL 2

magotieux	F-MIN-001	
	DAR NO. MN-43-056	
	วันที่	01/02/2022
หน้า		1 / 1

PM CODE	เครื่องจักร	หมายเหตุ	ปี							ปี						
			1	2	3	4	5	6	7	8	9	10	11	12	13	14
MCL2AM1002	HYDRAULIC MCL1	3 M. เปลี่ยนหัวฉีดน้ำมัน														
MCL2-F-MN-142-OS	PM FREE PUMP	PM FREE PUMP														
MCL2-F-MN-171	PUMP EMERGENCY MCL	1 M PM PUMP EMERGENCY														
MCL2-F-MN-173-OS	หัวฉีดน้ำมัน	1 M PM PUMP หัวฉีดน้ำมัน														
MCL2-F-MN-229	RAMP CONTAINER LOADING	PM RAMP CONTAINER														
MCL2-UT-CT001	ถัง Collect MCL2	PM เก็บเศษของในท่อเก็บกากเชื้อ														
MCL2-UT-FCL T002-1	FACILITY MCL1	แผนงานเปลี่ยนหัวฉีดน้ำมัน														
MCL2-UT-FCL T002-2	FACILITY MCL1	แผนงานเปลี่ยนหัวฉีดน้ำมัน														
MCL2-UT-FCL T002-3	FACILITY MCL1	1 M. Changing หัวฉีดน้ำมัน														
MCL2-UT-FCL T002-3	FACILITY MCL1	12 M. เปลี่ยนหัวฉีดน้ำมัน / ฝน														
MCL2-UT-EL001	โคมไฟ MCL2	3 M PM โคมไฟ MCL2														
MCL2-UT-L002	ZONE UTILITY MCL1	ตรวจสอบอุปกรณ์การระบายน้ำ														

จุดเริ่มต้น โคม

พิจารณา
ตรวจสอบ โคม

MagotL_PM_PLAN_MONTH_PM_A

PM PLAN CHANGE MCL 2

magotieux	F-MIN-001	
	DAR NO. MN-43-056	
	วันที่	01/02/2022
หน้า		1 / 1

PM CODE	เครื่องจักร	หมายเหตุ	ปี							ปี						
			1	2	3	4	5	6	7	8	9	10	11	12	13	14
MCL2AM1002	SEIU AMC MCL1	3 M CHANGE QUICK														
MCL2AMDSH0011	SEIU VIBRATING BEFORE SHAKE	6 M CHANGE SHIPIN VB														
MCL2AMDS0004	SEIU DISA MCL1	2 M CHANGE RUBBER SEAL P														
MCL2AMDS0008	SEIU DISA MCL1	6 M CHANGE														
MCL2AMDS100	SEIU DISA MCL1	2 M CHANGE OIL FILTER														
MCL2AMDS0114	HOPPER INSERT DISA MCL	3 M CHANGE HOPPER														
MCL2AMDS4002	SEIU DISA MCL1	4 M CHANGE EXHAUST														
MCL2AMDS0H01	SEIU DISA MCL1	12 M CHANGE HYD DISA MCL2														
MCL2AMDS0010	MOTOR HYDRAULIC SET MCL	12 M CHANGE MOTOR														
MCL2AMDSH0008	THRUSTER SHAKER OUT D	1 M เปลี่ยนหัวฉีดน้ำมัน														

จุดเริ่มต้น โคม

พิจารณา
ตรวจสอบ โคม

MagotL_PM_PLAN_MONTH_PM_A

PM PLAN CHANGE MCL 2

magotieux	F-MIN-001	
	DAR NO. MN-43-056	
	วันที่	01/02/2022
หน้า		1 / 1

PM CODE	เครื่องจักร	หมายเหตุ	ปี							ปี						
			1	2	3	4	5	6	7	8	9	10	11	12	13	14
MCL2-F-MN-101-OS	SEIU SHAKE OUT DRUM MCL	PM SHAKE OUT DRUM MCL2														
MCL2-F-MN-112-OS	SEIU AMC MCL1	PM AMC MCL2														
MCL2-F-MN-117-OS	SEIU VIBRATING BEFORE SHAKE	PM VIBRATING BEFORE														
MCL2-F-MN-118-OS	SBC	PM SBC MCL2														
MCL2-F-MN-140	SEIU DISA MCL1	PM DISA MCL2														
MCL2-F-MN-172	SEIU VIBRATOR FOR SHAKE	PM VIBRATING VIB 2 MCL 2														
MCL2-F-MN-172	EXHAUST VALVE DISA MCL	1 M PM ชุดหัวฉีด EXHAUST														
MCL2-AMDS0001	SEIU DISA MCL1	3M Clean Y-Shower หัวฉีด D														
MCL2-AMDS0001	HOPPER INSERT DISA MCL	1 M CLEAN HOPPER INSERT														
MCL2-AMDS0001	SEIU DISA MCL1	2 M CHECK หัวฉีด M MOTOR														
MCL2-AMDS0001	SEIU SHOT DRUM MCL1	PM ชุดหัวฉีด MCL2														

จุดเริ่มต้น โคม

พิจารณา
ตรวจสอบ โคม

MagotL_PM_PLAN_MONTH_PM_A

PM PLAN CHANGE MCL 2

magotieux	F-MIN-001	
	DAR NO. MN-43-056	
	วันที่	01/02/2022
หน้า		1 / 1

PM CODE	เครื่องจักร	หมายเหตุ	ปี							ปี						
			1	2	3	4	5	6	7	8	9	10	11	12	13	14
MCL2-BUR002	PREHEATER ชุด MCL2	3 M เปลี่ยนหัวฉีดน้ำมัน														
MCL2-F-MN-1001-OS	FURNACE PREHEATER NO.1 MCL	PM FURNACE PREHEATER														
MCL2-F-MN-1002-OS	FURNACE PREHEATER NO.2 MCL	PM FURNACE PREHEATER														
MCL2-F-MN-1003-OS	LADLE PREHEATER ชุด MCL	PM LADLE PREHEATER														
MCL2-F-MN-1004-OS	LADLE PREHEATER ชุด MCL	PM LADLE PREHEATER														
MCL2-F-MN-140	ADDITIVE LOADING HOPPER	PM ADDITIVE LOADING														
MCL2-F-MN-164-OS	PREHEATER CONVEYOR (PIB)	PM PNEUMATIC CONVEYOR														
MCL2-F-MN-165-OS	PNEUMATIC CONVEYOR NEW S	PM PNEUMATIC CONVEYOR														
MCL2-F-MN-184	ELECTRICAL SAND AND BOLLER	PM ELECTRICAL SAND AND														
MCL2-F-MN-5544	ZONE HEAT TREATMENT NO.	3 M เปลี่ยนหัวฉีดน้ำมัน														
MCL2-MDS001	ZONE MOLDING LINE	3 M เปลี่ยนหัวฉีด MOLDING														
MCL2-MDS001014	SEIU DISA MCL1	1 M CALIBRATION PROBE														
MCL2-MT001	ZONE MELTING FURNACE	3 M เปลี่ยนหัวฉีด ZONE														
MCL2-MTH0006	SEIU FURNACE NO.1 MCL	3 M CLEANING SWITCH GEAR														
MCL2-MTH0002	HYDRAULIC NO.1 MCL	3 M เปลี่ยนหัวฉีด MOTOR														
MCL2-MTH0001	SEIU FURNACE NO.1 MCL	1 M เปลี่ยนหัวฉีด THYRISTOR														
MCL2-MTH00011	SEIU FURNACE NO.1 MCL	PM เปลี่ยนหัวฉีดหัวฉีด POWDER														
MCL2-MTH00022	SEIU FURNACE NO.2 MCL	1 M เปลี่ยนหัวฉีด THYRISTOR														
MCL2-MTH0003	SEIU FURNACE NO.3 MCL	1 M เปลี่ยนหัวฉีด THYRISTOR														
MCL2-SERTMCL2	POURING FURNACE MCL	6 M เปลี่ยนหัวฉีดหัวฉีด SET														
MCL2-SR001	ZONE SAND PLANT	3 M เปลี่ยนหัวฉีด SAND PLANT														
MCL2-ST001	ZONE SORTING	3 M เปลี่ยนหัวฉีด SORTING														

จุดเริ่มต้น โคม

พิจารณา
ตรวจสอบ โคม

MagotL_PM_PLAN_MONTH_PM_A

PM PLAN CHANGE MCL2

magotteaux

F-MN-001	
DAR NO. MN-43-056	
วันที่	01/02/2022
หน้าที่	1 / 2

				JANUARY FEBRUARY																														
PM CODE	เครื่องจักร	H/M/TU	SH/PM	1	2	3	4	5	6	7	8	9	10	11	12	13	14	15	16	17	18	19	20	21	22	23	24	25	26	27	28	29	30	31
MC3-F-MN-12/17-05	BELT CONVEYOR P010 MCL	PH/BELT CONVEYOR P010	SH/PM																															
MC3-F-MN-12/17-05	BELT CONVEYOR P011 MCL	PH/BELT CONVEYOR P011	SH/PM																															
MC3-F-MN-12/17-05	BELT CONVEYOR P012 MCL	PH/BELT CONVEYOR P012	SH/PM																															
MC3-F-MN-12/17-05	BELT CONVEYOR P013 MCL	PH/BELT CONVEYOR P013	SH/PM																															
MC3-F-MN-12/17-05	BELT CONVEYOR P014 MCL	PH/BELT CONVEYOR P014	SH/PM																															
MC3-F-MN-12/17-05	BELT CONVEYOR SAND SUPPLY	PH/BELT CONVEYOR P015	SH/PM																															
MC3-F-MN-12/17-05	BELT CONVEYOR P001 MCL	PH/BELT CONVEYOR P001	SH/PM																															
MC3-F-MN-12/17-05	BELT CONVEYOR P002 MCL	PH/BELT CONVEYOR P002	SH/PM																															
MC3-F-MN-12/17-05	BELT CONVEYOR P003 MCL	PH/BELT CONVEYOR P003	SH/PM																															
MC3-F-MN-12/17-05	BELT CONVEYOR P004 MCL	PH/BELT CONVEYOR P004	SH/PM																															
MC3-F-MN-12/17-05	BELT CONVEYOR P005 MCL	PH/BELT CONVEYOR P005	SH/PM																															
MC3-F-MN-12/17-05	BELT CONVEYOR P006 MCL	PH/BELT CONVEYOR P006	SH/PM																															
MC3-F-MN-12/17-05	BELT CONVEYOR P007 MCL	PH/BELT CONVEYOR P007	SH/PM																															
MC3-F-MN-12/17-05	BELT CONVEYOR P008 MCL	PH/BELT CONVEYOR P008	SH/PM																															
MC3-F-MN-12/17-05	BELT CONVEYOR P009 MCL	PH/BELT CONVEYOR P009	SH/PM																															
MC3-F-MN-1186	HOPPER LOAD PREMIX	PH/HOPPER LOAD PREMIX	SH/PM																															
MC3-F-MN-1187	SILLO LOAD NEW SAND	PH/SILO LOAD NEW SAND	SH/PM																															
MC3-F-MN-1188	SILLO DUST	PH/SILO DUST MCL2	SH/PM																															
MC3-F-MN-1188-05	SILLO RETURN SAND MCL	PH/RETURN SAND SILO	SH/PM																															
MC3-F-MN-170	SCREW CONVEYOR	PH/SCREW CONVEYOR NO.1	SH/PM																															
MC3-F-MN-171	SCREW CONVEYOR	PH/SCREW CONVEYOR NO2	SH/PM																															
MC3-F-MN-172-05	SEED M/MCL MCL	PH/SEED CLEAN FLOW MCL	SH/PM																															
MC3-F-MN-172-05	ROTO CONTROL MCL	PH/ROTO CONTROL MCL2	SH/PM																															

จัดเตรียม โดย

ชื่อหน่วยงาน	Magott_PM_PLAN_MONTH_PM_Ai
มหาวิทยาลัยเทคโนโลยี	

PM PLAN CHANGE MCL2

magotteaux

F-MN-001	01/02/2022
DAR NO. MN-43-056	หน้าที่ 2 / 2

[illegible]

จัดเตรียม โดย

Magott_PM_PLAN_MONTH_PM_A.

PM PLAN CHANGE MCL2

magotteaux

F-MN-001	วันที่	01/02/2022
DAR NO. MN-43-056	หน้า	1 / 1

[illegible]

จัดเตรียม โดย

ชื่อภาษา	Magott_PM_PLAN_MONTH_PM_Ai
ตรวจรับ โดย	

PM PLAN CHANGE MCL2

magotteaux

F-MN-001	วันที่	01/02/2022
DAR NO. MN-43-056	หน้า	1 / 1

[illegible]

จัดเตรียม โดย

Magott_PM_PLAN_MONTH_PM_A.

magotteaux

[illegible]

magotteaux

[illegible]

magotteaux

[illegible]

magotteaux

[illegible]

PM PLAN CHANGE MCL1

magotteaux

F-MN-001	
DAR NO. MN-43-056	
วันที่	01/03/2022
หน้าที่	2 / 2

[illegible]

จัดเตรียม โดย

ชื่อหน่วยงาน	Magitt_PM_PLAN_MONTH_PM_Ai
มหาวิทยาลัยเทคโนโลยี	

PM PLAN CHANGE MCL1

magotteaux

F-MN-001	
DAR NO. MN-43-056	
วันที่	01/03/2022
หน้าที่	1 / 1

[illegible]

จัดเตรียม โดย

Maggit_PM_PLAN_MONTH_PM_A.

PM PLAN CHANGE MCL1

magotiaux

F-MN-001	วันที่	01/03/2022
DAR NO. MN-43-056	หน้าที่	1 / 2

[illegible]

จัดเตรียม โดย

ชื่อภาษา	Magott_PM_PLAN_MONTH_PM_Ai
ตรวจรับ โดย	

PM PLAN CHANGE MCL1

magotteaux

F-MN-001	วันที่	01/03/2022
DAR NO. MN-43-056	หน้าที่	2 / 2

[illegible]

จัดเตรียม โดย

Magott_PM_PLAN_MONTH_PM_A.

PM PLAN CHANGE MCL1

F-MIN-001
DAR NO. MN-43-056
วันที่ 01/03/2022
หน้าที่ 1 / 1

magdoteux

PM CODE	เครื่องจักร	หมายเหตุ	ปี											
			1	2	3	4	5	6	7	8	9	10	11	12
MCLMDFUR011	POURING FURNACE MCL	12 M CHANGE HYD OIL POUR												
MCLMTC002	COOLING CIRCUIT	6 M CHANGE 41111111111111												
MCLMTPUR012	SELF FURNACE MCL	12 M CHANGE HYD OIL 1.1 MCL												

หน้าที่ 1

MagdL_PM_PLAN_MONTH_PM_A

หน้าที่ 1

PM PLAN CHANGE MCL1

F-MIN-001
DAR NO. MN-43-056
วันที่ 01/03/2022
หน้าที่ 1 / 1

magdoteux

PM CODE	เครื่องจักร	หมายเหตุ	ปี											
			1	2	3	4	5	6	7	8	9	10	11	12
MCLMDFUR011	VIBRATING SHAKE OUT DRUM	6 M CHANGE MOTOR VIB												
MCLSPCOM011	BELT CONVEYOR TA.1 MCL	6 M CHANGE OIL GEAR BOX												
MCLSPCOM012	BELT CONVEYOR TA.2 MCL	6 M CHANGE OIL GEAR BOX												
MCLSPCOM031	RETURN SAND CONVEYOR TR.1	6 M CHANGE OIL GEAR BOX												
MCLSPCOM032	RETURN SAND CONVEYOR TR.2	6 M CHANGE OIL GEAR BOX												
MCLSPCOM033	RETURN SAND CONVEYOR TR.3	6 M CHANGE OIL GEAR BOX												
MCLSPCOM034	RETURN SAND CONVEYOR TR.4	6 M CHANGE OIL GEAR BOX												
MCLSPCOM05	MIXER MCL	6 M CHANGE OIL GEAR BOX												
MCLSPFR012	BELT CONVEYOR TA.1 MCL	6 M CHANGE BEARING												
MCLSPFR013	BELT CONVEYOR TA.1 MCL	24 M CHANGE BELT												
MCLSPFR034	RETURN SAND CONVEYOR TR.4	6 M CHANGE CONVEYOR												
MCLSPFR001	RETURN SAND CONVEYOR TR.1	3 M CHANGE V-BELT CONVEYOR												
MCLSPFR002	RETURN SAND CONVEYOR TR.2	3 M CHANGE V-BELT TR.2 SP												
MCLSPFR003	RETURN SAND CONVEYOR TR.3	3 M CHANGE V-BELT TR.3 AT												

หน้าที่ 1

MagdL_PM_PLAN_MONTH_PM_A

หน้าที่ 1

PM PLAN CHANGE MCL1

F-MIN-001
DAR NO. MN-43-056
วันที่ 01/03/2022
หน้าที่ 1 / 1

magdoteux

PM CODE	เครื่องจักร	หมายเหตุ	ปี											
			1	2	3	4	5	6	7	8	9	10	11	12
MCLF-MIN-18	PH-BENTONITE SILO MCL	PH-BENTONITE SILO												
MCLF-MIN-18	NEW SAND SILO MCL	PM NEW SAND SILO FILTER												
MCLF-MIN-18	COAL DUST SILO MCL	PM COAL DUST SILO MCL												
MCLF-MIN-18	RETURN SAND SILO MCL	PM RETURN SAND SILO												
MCLF-MIN-18	PH-BENTONITE SCREW	PH-BENTONITE SCREW												
MCLF-MIN-18	COAL DUST SCREW CONVEYOR	PM COAL DUST SCREW												
MCLF-MIN-18	MIXER MCL	PM MIXER ADDITIVE HOPPER												
MCLF-MIN-18	BELT CONVEYOR TA.1 MCL	PM BELT CONVEYOR TA.1												
MCLF-MIN-18	BELT CONVEYOR TA.2 MCL	PM BELT CONVEYOR TA.2												
MCLF-MIN-18	RETURN SAND CONVEYOR TR.1	PM RETURN SAND												
MCLF-MIN-18	RETURN SAND CONVEYOR TR.2	PM RETURN SAND												
MCLF-MIN-18	RETURN SAND CONVEYOR TR.3	PM RETURN SAND												
MCLF-MIN-18	RETURN SAND CONVEYOR TR.4	PM RETURN SAND												
MCLF-MIN-18	AIR LIFT MCL	PM AIR LIFT MCL												
MCLF-MIN-18	SCREW ADDITIVE VIBRATING MCL	PM SCREW ADDITIVE												
MCLF-MIN-18	RETURN SAND VIBRATING MCL	PM RETURN SAND VIBRATING												
MCLF-MIN-18	NEW SAND VIBRATING MCL	PM NEW SAND VIBRATING												
MCLF-MIN-18	PH-ROTO CONTROL MCL	PM-ROTO CONTROL MCL												
MCLF-MIN-18	MIXER MCL	1 M CLEANING FLOW												

หน้าที่ 1

MagdL_PM_PLAN_MONTH_PM_A

หน้าที่ 1

PM PLAN CHANGE MCL1

F-MIN-001
DAR NO. MN-43-056
วันที่ 01/03/2022
หน้าที่ 1 / 1

magdoteux

PM CODE	เครื่องจักร	หมายเหตุ	ปี											
			1	2	3	4	5	6	7	8	9	10	11	12
MCLF-MIN-18	PH-BENTONITE SILO MCL	3 M PM COTY Camera MCL												
MCLF-MIN-18	CALIBRATION MCL	1												
MCLF-MIN-18	PH-BENTONITE SILO MCL	1 M RETURN SAND SILO MCL												
MCLF-MIN-18	MIXER ROOM MCL	PM MIXER ROOM												
MCLF-MIN-18	CALIBRATION MCL	4 M RETURN SAND SILO MCL												
MCLF-MIN-18	CALIBRATION MCL	4 M RETURN SAND SILO MCL												

หน้าที่ 1

MagdL_PM_PLAN_MONTH_PM_A

หน้าที่ 1

PM PLAN CHANGE MCL1

F-MIN-001

DAR NO. MN-43-056

วันที่ 01/03/2022

หน้าที่ 1 / 2

magotteaux

วันที่

1

2

3

4

5

6

7

8

9

10

11

12

13

14

15

16

17

18

19

20

21

22

23

24

25

26

27

28

29

30

31

ปี

2022

MARCH

PM CODE

กิจกรรม

หมายเหตุ

ผู้รับผิดชอบ

สถานะ (HT)

MCT-F-MN-122

OIL QUENCHING HT.1

PA OIL QUENCHING HT.1

สัจฉา (HT)

MCT-F-MN-130

SIGMA METER MCL

1 MPM SIGMA METER (QA)

สัจฉา (HT)

MCT-F-MN-132

SDM FORMULA C MCL

1 MPM EDM FORMULA C

สัจฉา (HT)

MCT-F-MN-151

TEMPERING FURNACE NO.1 MCL

PM TEMPERING FURNACE

สัจฉา (HT)

MCT-F-MN-152

TEMPERING FURNACE NO.2 MCL

PM TEMPERING FURNACE

สัจฉา (HT)

MCT-F-MN-199

AIR QUENCHING HT.

PM AIR QUENCHING HT.1

สัจฉา (HT)

MCT-F-MN-418

LOADING CAR HT.1

PA LOADING CAR HT.1

สัจฉา (HT)

MCT-F-MN-423

UNLOADING CAR HT.1

PA UNLOADING CAR HT.1

สัจฉา (HT)

MCT-F-MN-426

TRAY RETURN HT.

PM TRAY RETURN HT.1

สัจฉา (HT)

MCT-F-MN-430

HYDRAULIC SET HT.

PM HYDRAULIC SET HT.1

สัจฉา (HT)

MCT-F-MN-449

OIL QUENCHING HT.2

PA OIL QUENCHING HT.2

สัจฉา (HT)

MCT-F-MN-449

UNLOADING CAR HT.1

PA UNLOADING CAR HT.2

สัจฉา (HT)

MCT-F-MN-482

TRAY RETURN HT.

PM TRAY RETURN HT.2

สัจฉา (HT)

MCT-F-MN-493

HYDRAULIC SET HT.

PM HYDRAULIC SET HT.2

สัจฉา (HT)

MCT-F-MN-708

AIR QUENCHING HT.1

PM AIR QUENCHING HT.2

สัจฉา (HT)

MCT-F-MN-711

MBT CENTER

1 MPM MBT CENTER

สัจฉา (HT)

MCT-F-MN-712

TEST MILL NO.2 (NO.1 HT.2)

1 MPM TEST MILL NO.2 (NO.1)

สัจฉา (HT)

MCT-F-MN-499

PACK BALL 1000 HT.2

1 MPM PACK BALL 1000

สัจฉา (HT)

MCT-F-MN-510

TEST MILL (NO.2) SODAP YARD MCL

1 MPM TEST MILL (NO.2)

สัจฉา (HT)

MCT-F-MN-418

LOADING CAR CONVEYOR HT.

PA LOADING CONVEYOR CAR

สัจฉา (HT)

MCT-F-MN-510

PACKING HOPPER HT.

1 M PM PACKING HOPPER

สัจฉา (HT)

MCT-F-MN-420

BALL BREAKER MCL

1 M PM BALL BREAKER MCL.1

สัจฉา (HT)

MCT-F-MN-525/1

WPM MBT

14 D PM MBT/101 MBT

สัจฉา (HT)

งานเขียน โดย

ผู้รายงาน

นางจตุรภั โสภ

MagotL_PM_PLAN_MONTHL_PM_A

PM PLAN CHANGE MCL1

F-MIN-001

DAR NO. MN-43-056

วันที่ 29/03/2022

หน้าที่ 1 / 1

magotteaux

วันที่

1

2

3

4

5

6

7

8

9

10

11

12

13

14

15

16

17

18

19

20

21

22

23

24

25

26

27

28

29

30

31

ปี

2022

APRIL

PM CODE

กิจกรรม

หมายเหตุ

ผู้รับผิดชอบ

สถานะ

MCT-F-MN-102

CRANE 5 TON MAINTENANCE

PA CRANE 0.5 TON

สัจฉา

MCT-F-MN-103

CRANE 5 TON 30000 MCL.1

PA CRANE 5 TON 30000

สัจฉา

MCT-F-MN-198-05

HOST LOAD BENTONE MCL

PA HOST LOAD BENTONE

สัจฉา

MCT-F-MN-120

HOST MAKER MCL

PA HOST MAKER

สัจฉา

MCT-F-MN-142

HOST MAKER MCL

PA HOST MAKER

สัจฉา

MCT-F-MN-198-05

CRANE 5 TON MCL.1

PA CRANE 5 TON

สัจฉา

MCT-F-MN-427

CRANE 2 TON FINISH GOOD HT

1 MPM HOST FINISH GOOD

สัจฉา

MCT-F-MN-428

CRANE 5 TON SORTING MCL

PA CRANE 5 TON SORTING

สัจฉา

MCT-F-MN-434

CRANE 5 TON HT.2 MCL

PA CRANE 5 TON HT.2

สัจฉา

MCT-F-MN-435-05

CRANE 15 TON MCL

PA CRANE 15 TON

สัจฉา

MCT-F-MN-440-05

CRANE 5 TON CHARGE REPAIR

PA CRANE 5 TON CHARGE

สัจฉา

MCT-F-MN-466

CRANE 3 TON BREAKER DRUM

PA CRANE 2 TON BREAKER

สัจฉา

MCT-F-MN-497

CRANE 5 TON HT.2 SPARE PART

PA CRANE 5 TON HT.2

สัจฉา

MCT-F-MN-780

HOKET 3 T. BAG FILTER SP. MCL

PM HOIST 3 T. BAG FILTER SP

สัจฉา

MCT-MT-M005

MATERIAL HANDING MCL.1

2 M INSPECTION MATERIAL

สัจฉา

MCT-MT-M006

CRANE 10.5 TON MCL.1

PM CRANE 5 TON NO.1

สัจฉา

MCT-MT-M007

CRANE 5 TON CHARGE REPAIR

PA CRANE 5 T CHARGE

สัจฉา

MCT-MT-M020

CRANE 15 TON MCL.1

PA CRANE 15 TON NO.3

สัจฉา

งานเขียน โดย

ผู้รายงาน

นางจตุรภั โสภ

MagotL_PM_PLAN_MONTHL_PM_A

PM PLAN CHANGE MCL1

F-MIN-001

DAR NO. MN-43-056

วันที่ 01/03/2022

หน้าที่ 2 / 2

magotteaux

วันที่

1

2

3

4

5

6

7

8

9

10

11

12

13

14

15

16

17

18

19

20

21

22

23

24

25

26

27

28

29

30

31

ปี

2022

MARCH

PM CODE

กิจกรรม

หมายเหตุ

ผู้รับผิดชอบ

สถานะ (HT)

MCT-F-MN-426

HAND LIFT MBT

3 MPM HAND LIFT MBT

สัจฉา (HT)

MCT-F-MN-427

WHEEL MILLING (KAWAHARA)

14 D PM WHEEL MILLING

สัจฉา (HT)

MCT-F-MN-428

HAND LIFT (MBT)

14 M PM HAND LIFT

สัจฉา (HT)

MCT-F-MN-430

WHEEL MILL (MT MCL.1)

14 M PM WHEEL MILL (MT MCL.1)

สัจฉา (HT)

งานเขียน โดย

ผู้รายงาน

นางจตุรภั โสภ

MagotL_PM_PLAN_MONTHL_PM_A

PM PLAN CHANGE MCL1

F-MIN-001

DAR NO. MN-43-056

วันที่ 29/03/2022

หน้าที่ 1 / 1

magotteaux

วันที่

1

2

3

4

5

6

7

8

9

10

11

12

13

14

15

16

17

18

19

20

21

22

23

24

25

26

27

28

29

30

31

ปี

2022

APRIL

PM CODE

กิจกรรม

หมายเหตุ

ผู้รับผิดชอบ

สถานะ (A/C)

MCT-F-MN-108-103

RELU AIR COMPRESSOR NO.2

PM AIR COMPRESSOR NO.2

สัจฉา (A/C)

MCT-F-MN-108-203

RELU AIR COMPRESSOR NO.3 M

PM AIR COMPRESSOR NO.3

สัจฉา (A/C)

MCT-F-MN-108-303

RELU AIR COMPRESSOR NO.4 M

PM AIR COMPRESSOR NO.4

สัจฉา (A/C)

MCT-F-MN-108/1

AIR DRYER NO.1 MCL.1

PM AIR DRYER NO.1

สัจฉา (A/C)

MCT-F-MN-108/2

AIR DRYER NO.2 MCL

PM AIR DRYER NO.2

สัจฉา (A/C)

MCT-F-MN-110

RELU AIR COMPRESSOR NO.1 M

PM SET PRESSE VE AIR COM

สัจฉา (A/C)

MCT-F-MN-1102

RELU AIR COMPRESSOR NO.3 M

PM SET PRESSE VE AIR COM

สัจฉา (A/C)

MCT-F-MN-1103

RELU AIR COMPRESSOR NO.4 M

PM SET PRESSE VE AIR COM

สัจฉา (A/C)

MCT-F-MN-1447-05

GENERATOR 18 KVA NO.1 MCL

PM GEN. GAS (GENERATOR) 18 KVA

สัจฉา (A/C)

MCT-F-MN-435-05

GENERATOR 825 KVA NO.2 MCL

PM GENERATOR NO.2

สัจฉา (A/C)

MCT-F-MN-434-05

GENERATOR 500 KVA NO.3 MCL

PM GENERATOR NO.3

สัจฉา (A/C)

MCT-LUTAS00018

GAS STATION MCL

1 MPM GAS STATION MCL

สัจฉา (A/C)

งานเขียน โดย

ผู้รายงาน

นางจตุรภั โสภ

MagotL_PM_PLAN_MONTHL_PM_A

magotteaux

[illegible]

magotteaux

[illegible]

magotteaux

[illegible]

PM PLAN CHANGE MCL 2

F-MIN-001
DAR NO. MN-43-056
วันที่ 05/04/2022
หน้าที่ 1 / 1

magotteaux

PM CODE	เครื่องจักร	หมายเหตุ	ปี							ปี						
			1	2	3	4	5	6	7	8	9	10	11	12	13	14
MCL2PMCOM1001	SEU AIR COMPRESSURE NO.1	Change oil and filter														
MCL2UTCOM1001	SEU AIR COMPRESSURE NO.1	2 M CHANGE OIL&AIR FILTER A														

จุดเริ่มต้น โหล

พิจารณา
ตรวจสอบ โหล

MagotL_PM_PLAN_MONTH_PM_A

PM PLAN CHANGE MCL 2

F-MIN-001
DAR NO. MN-43-056
วันที่ 05/04/2022
หน้าที่ 1 / 1

magotteaux

PM CODE	เครื่องจักร	หมายเหตุ	ปี							ปี						
			1	2	3	4	5	6	7	8	9	10	11	12	13	14
MCL2-F-MN-142-OS	FIRE PUMP	PM FIRE PUMP														
MCL2-F-MN-711	PUMP EMERGENCY MCL	1 M PM PUMP EMERGENCY														
MCL2-F-MN-719-OS	ถังดับเพลิง	1 M PM PUMP ถังดับเพลิง														
MCL2-F-MN-723	RAMP CONTAINER LOADK	PM RAMP CONTAINER														
MCL2-MTODM4	ZONE HEAT TREATMENT NO.	8 M CLEANING METER GAS														
MCL2-UTCT001	ถัง Cover MCL2	PM ตรวจสอบถังเก็บน้ำมันถังเก็บ														
MCL2-UT-FEQ 7002-1	FACILITY MCL 1	แผนงานบริการลูกค้าโรงงาน														
MCL2-UT-FEQ 7002-2	FACILITY MCL 1	แผนงานบริการลูกค้าที่โรงงาน														
MCL2-UT-FEQ 7002-3	FACILITY MCL 1	1 M Cleaning ถังเก็บถังงาน														

จุดเริ่มต้น โหล

พิจารณา
ตรวจสอบ โหล

MagotL_PM_PLAN_MONTH_PM_A

PM PLAN CHANGE MCL 2

F-MIN-001
DAR NO. MN-43-056
วันที่ 05/04/2022
หน้าที่ 1 / 1

magotteaux

PM CODE	เครื่องจักร	หมายเหตุ	ปี							ปี						
			1	2	3	4	5	6	7	8	9	10	11	12	13	14
MCL2-F-MN-107-OS	INCOIL 4 UNIT MCL2	PM HOOD 4 UNIT MCL2														
MCL2-F-MN-148-OS	SEU BAG FL TER SAND PLANT	PM BAG SAND PLANT														
MCL2-F-MN-458	OIL FUME HT3	PM OIL FUME HT3														
MCL2-F-MN-696-OS	SEU BAG FL TER SORTING MC	PM BAG FL TER SORTING														
MCL2-F-MN-697-OS	SEU BAG FL TER MELTING MC	PM BAG FL TER MELTING														
MCL2-F-MN-700-OS	PAN BLOWER CASTING COOLE	PM PAN BLOWER FOR														
MCL2-F-MN-716	BAG FL TER HT1	PM BAG FL TER HT3														
MCL2-F-MN-716	ถัง LINE MU MCL2	1 M PM 16 LINE MUโรงงาน														
MCL2-F-MN-737	OIL FUME HT4	PM OIL FUME HT4														
MCL2-F-MN-738	BAG FL TER CHARGE PREPARA	PM BAG FL TER CHARGE														
MCL2-F-MN-820	BAG FL TER SLO NEW SAND M	1 M PM BAG FL TER SLO														
MCL2-F-MN-821	BAG FL TER SLO BENTONITE M	1 M PM BAG FL TER SLO														
MCL2-MTODM01	OIL PACK HT3	1 M PM OIL PACK HT3														
MCL2-MTODM02	OIL PACK HT4	1 M PM OIL MIST FILTER OIL														
MCL2-MTODM01	OIL PACK HT3	3 M PM OIL PACK HT3														
MCL2-MTODM02	OIL PACK HT4	1 M PM OIL PACK HT4														
MCL2-UTBAGP001	SEU BAG FL TER SAND PLANT	1 M CLEANING MU LINE MCL2														
MCL2-UTBAGP002	SEU BAG FL TER SORTING MC	1 M CLEANING MU LINE MCL2														

จุดเริ่มต้น โหล

พิจารณา
ตรวจสอบ โหล

MagotL_PM_PLAN_MONTH_PM_A

PM PLAN CHANGE MCL 2

F-MIN-001
DAR NO. MN-43-056
วันที่ 05/04/2022
หน้าที่ 1 / 1

magotteaux

PM CODE	เครื่องจักร	หมายเหตุ	ปี							ปี						
			1	2	3	4	5	6	7	8	9	10	11	12	13	14
MCL2-F-MN-110-OS	SEU SHAKE OUT DRUM MCL	PM SHAKE OUT DRUM MCL2														
MCL2-F-MN-112-OS	SEU AMC MCL	PM AMC MCL2														
MCL2-F-MN-117-OS	SEU VIBRATING BEFORE SHAKE	PM VIBRATING BEFORE														
MCL2-F-MN-118-OS	SBC	PM SBC MCL2														
MCL2-F-MN-180	SEU DISA MCL	PM DISA MCL2														
MCL2-F-MN-600-1	SEU VIBRATOR AFTER SHAKE	PM VIBRATING VB 2 MCL 2														
MCL2-F-MN-725	EXHAUST VALVE DISA MCL	1 M PM ชุดถังถัง EXHAUST														
MCL2-MOD030021	HOPPER INSERT DISA MCL	1 M CLEAN HOPPER INSERT														
MCL2-MOD03001	SEU DISA MCL	2 M CHECK ถังถังถัง MOTOR														
MCL2-MOD03001	EXHOSIOTMCL2	PM ชุดถังถัง MCL2														

จุดเริ่มต้น โหล

พิจารณา
ตรวจสอบ โหล

MagotL_PM_PLAN_MONTH_PM_A

PM PLAN CHANGE MCL2

magdteaux

F-MIN-001

DAR NO. MN-43-056

วันที่ 05/04/2022

หน้า 1 / 1

PM CODE

พื้นที่จัดเก็บ

หมายเหตุ

วันที่

PM CODE	พื้นที่จัดเก็บ	หมายเหตุ	ปี							APRIL						
			1	2	3	4	5	6	7	8	9	10	11	12	13	14
MCL2MCD001	SEU/D DISA MCL1	12 M CHANGE RUBBER ZIPPER														
MCL2MCD004	SEU/D DISA MCL1	2 M CHANGE RUBBER SEAL P														
MCL2MCD00101	SEU/D DISA MCL1	CHANGE HY 10.11.11.6														
MCL2MCD0011	SEU/D DISA MCL1	4 M CHANGE CHAMBER MCL2														
MCL2MCD0008	SEU/D DISA MCL1	6 M CHANGE BEARING														
MCL2MCD00100	SEU/D DISA MCL1	2 M CHANGE OIL FILTER														
MCL2MCD000008	THRUST ROLLER SHAKE OUT D	1 M เปลี่ยนรูปร่าง THRUST														

ข้อมูลเริ่มต้น โดย

ผู้รายงาน MagdL_PM_PLAN_MONTH_PM_A

ตรวจสอบโดย

PM PLAN CHANGE MCL2

magdteaux

F-MIN-001

DAR NO. MN-43-056

วันที่ 05/04/2022

หน้า 1 / 1

PM CODE

พื้นที่จัดเก็บ

หมายเหตุ

วันที่

PM CODE	พื้นที่จัดเก็บ	หมายเหตุ	ปี							APRIL						
			1	2	3	4	5	6	7	8	9	10	11	12	13	14
MCL2MCD001	SEU/D DISA MCL1	4 M CHANGE ANALOG														
MCL2MCD001V2	SEU/D DISA MCL1	1 M CLEAN SSU INVERTOR														

ข้อมูลเริ่มต้น โดย

ผู้รายงาน MagdL_PM_PLAN_MONTH_PM_A

ตรวจสอบโดย

PM PLAN CHANGE MCL2

magdteaux

F-MIN-001

DAR NO. MN-43-056

วันที่ 05/04/2022

หน้า 1 / 1

PM CODE

พื้นที่จัดเก็บ

หมายเหตุ

วันที่

PM CODE	พื้นที่จัดเก็บ	หมายเหตุ	ปี							APRIL						
			1	2	3	4	5	6	7	8	9	10	11	12	13	14
MCL2-MIN-1001-OS	FURNACE PREHEATER NO.1 MC	PM FURNACE PREHEATER														
MCL2-MIN-1002-OS	FURNACE PREHEATER NO.2 MC	PM FURNACE PREHEATER														
MCL2-MIN-1003-OS	ADOLE PREHEATER หน่วย 1 TON	PM LADLE PREHEATER														
MCL2-MIN-1004-OS	ADOLE PREHEATER หน่วย 1 TON	PM LADLE PREHEATER														
MCL2-MIN-146	ADULTIVE LOADING HOPPER	PM ADDITIVE LOADING														
MCL2-MIN-164-OS	PNEUMATION CONVEYOR PREI	PM PNEUMATIC CONVEYOR														
MCL2-MIN-165-OS	PNEUMATIC CONVEYOR NEW S	PM PNEUMATIC CONVEYOR														
MCL2-MIN-184	ELECTRICAL SAND AND MOLDING	PM ELECTRICAL SAND AND														
MCL2-MOD00101	SEU/D DISA MCL1	1 M CALIBRATION PROBE														
MCL2-MTFU0005-1	SEU/D FURNACE NO.1 MCL	CLEANING CAP BANK FLUVA														
MCL2-MTFU0005-2	SEU/D FURNACE NO.2 MCL	CLEANING CAP BANK FLUVA														
MCL2-MTFU0005-3	SEU/D FURNACE NO.3 MCL	CLEANING CAP BANK FLUVA														
MCL2-MTHV001	SEU/D FURNACE NO.1 MCL	1 M 2ตัว Thyristor														
MCL2-MTHV0011	SEU/D FURNACE NO.1 MCL	PM 2ตัว Thyristor 2 ตัว POWER														
MCL2-MTHV0002	SEU/D FURNACE NO.3 MCL	1 M 2ตัว Thyristor														
MCL2-MTHV000	SEU/D FURNACE NO.3 MCL	1 M 2ตัว Thyristor														
MCL2-UTSU0005	ELECTRICAL EQUIPMENT SYS1	3 M PM Thermo Scan (BALL)														
MCL2-UTTMCS0021	ZONE UTILITY MCL	4 M PM ตรวจจับ Thermo Scan														
MCL2-UTTMCS0022	ZONE UTILITY MCL	3 M PM ตรวจจับ Thermo Scan														

ข้อมูลเริ่มต้น โดย

ผู้รายงาน MagdL_PM_PLAN_MONTH_PM_A

ตรวจสอบโดย

PM PLAN CHANGE MCL2

magdteaux

F-MIN-001

DAR NO. MN-43-056

วันที่ 05/04/2022

หน้า 1 / 1

PM CODE

พื้นที่จัดเก็บ

หมายเหตุ

วันที่

PM CODE	พื้นที่จัดเก็บ	หมายเหตุ	ปี							APRIL						
			1	2	3	4	5	6	7	8	9	10	11	12	13	14
MCL2MTC0002	COOLING CIRCUIT SYSTEM	6 M CHANGE 4ตัว Motor														
MCL2MTHV0014	SEU/D FURNACE NO.2 MCL	12 M CHANGE HYD OIL F.2 MC														

ข้อมูลเริ่มต้น โดย

ผู้รายงาน MagdL_PM_PLAN_MONTH_PM_A

ตรวจสอบโดย

magotteaux

magotteaux

[illegible]

จัดเตรียม โดย

ชื่อหน่วยงาน	Magott_PM_PLAN_MONTH_PM_Ai
ตรวจทั่วไป โดย	

จัดเตรียม โดย

ชื่อรายงาน Magott_PM_PLAN_MONTH_PM_A.
ตรวจรับโดย

PM PLAN CHANGE MCL2

PM PLAN CHANGE MCL2

magotteaux

magotteaux

[illegible]

จัดเตรียม โดย

ชื่อรายงาน Magott_PM_PLAN_MONTH_PM_AI
เลขที่ฉบับนี้ ๑๖๖๔๒

จัดเตรียมโดย

ชื่อรายงาน Magott_PM_PLAN_MONTH_PM_A.
เลขจัดเก็บโดย ๑๖๖๔๙๒

PM PLAN CHANGE MCL2

magotteaux		F-MIN-001	
		DAR NO. MN-43-056	
		วันที่ 05/04/2022	
		หน้า 1 / 1	

PM CODE	เครื่องจักร	หมายเหตุ	ปี																														
			APRIL 2022																														
MCL236R02/2	BUCKET ELEVATOR NO.	1 M.เปลี่ยนถังพัก HOUSING	#1W9																														
MCL23PROT003	ROTO CONTROL MCL	4 M. CHANGE TEST TUBE	#1W9																														

PM PLAN CHANGE MCL2

magotteaux		F-MIN-001	
		DAR NO. MN-43-056	
		วันที่ 05/04/2022	
		หน้า 1 / 1	

PM CODE	เครื่องจักร	หมายเหตุ	ปี																															
			WESTERLIDEN												2022																			
			1	2	3	4	5	6	7	8	9	10	11	12	13	14	15	16	17	18	19	20	21	22	23	24	25	26	27	28	29	30	31	
MCL236R02/1	ZONE UTILITY MCL	1M.ทำการตรวจสอบงานติดตั้งใหม่																																
MCL236R02/1	MOB	PM MOB																																
MCL236R02/2	เครื่องปั้นดินเผา MCL2	PM.เครื่องปั้นดินเผา																																
MCL236R02/2	CALIBRATION MCL2	7 D. CALIBRATION MCL2																																
MCL236R02/2	CALIBRATION MCL1	14 D. CALIBRATION MCL2																																
MCL236R02/2	CALIBRATION MCL1	4M.สลับเปลี่ยนHTW MCL2																																
MCL236R02/2	CALIBRATION MCL1	6M.สลับเปลี่ยนHTW MCL2																																
MCL236R02/2	CALIBRATION MCL1	4M.สลับเปลี่ยนเครื่องขึ้นรูป ZONE																																

หน้า 1 / 1

MagotL_PM_PLAN_MONTH_PM_A

หน้า 1 / 1

PM PLAN CHANGE MCL2

magotteaux		F-MIN-001	
		DAR NO. MN-43-056	
		วันที่ 05/04/2022	
		หน้า 1 / 2	

			ปี 2022																														
			APRIL																														
PM CODE	อุปกรณ์	หมายเหตุ	1	2	3	4	5	6	7	8	9	10	11	12	13	14	15	16	17	18	19	20	21	22	23	24	25	26	27	28	29	30	31
MCS-F-MN-1771-OS	VIBRATING VCI	PM VIBRATING VCI 1	✓✓✓✓✓	(S)																													
MCS-F-MN-1745-OS	SEU BREAKER DRUM MCL	PM BREAKER DRUM MCL 2	✓✓✓✓✓	(S)																													
MCS-F-MN-1771-OS	SEU AFTER TWO WAY MCL	PM VIB. AFTER (TWO WAY)	✓✓✓✓✓	(S)																													
MCS-F-MN-400-OS	VIBRATING VCI	PM VIBRATING VCI 2	✓✓✓✓✓	(S)																													
MCS-F-MN-4070-OS	BELT CONVEYOR BC 10 MCL	PM BELT CONVEYOR BC 10	✓✓✓✓✓	(S)																													
MCS-F-MN-4071-OS	BELT CONVEYOR BC 11 MCL	PM BELT CONVEYOR BC 11	✓✓✓✓✓	(S)																													
MCS-F-MN-4072-OS	BELT CONVEYOR BC 12 MCL	PM BELT CONVEYOR BC 12	✓✓✓✓✓	(S)																													
MCS-F-MN-4073-OS	BELT CONVEYOR BC 13 MCL	PM BELT CONVEYOR BC 13	✓✓✓✓✓	(S)																													
MCS-F-MN-4074-OS	BELT CONVEYOR BC 14 MCL	PM BELT CONVEYOR BC 14	✓✓✓✓✓	(S)																													
MCS-F-MN-4075-OS	BELT CONVEYOR BC 15 MCL	PM BELT CONVEYOR BC 15	✓✓✓✓✓	(S)																													
MCS-F-MN-4076-OS	BELT CONVEYOR BC 16 MCL	PM BELT CONVEYOR BC 16	✓✓✓✓✓	(S)																													
MCS-F-MN-4077-OS	BELT CONVEYOR BC 17 MCL	PM BELT CONVEYOR BC 17	✓✓✓✓✓	(S)																													
MCS-F-MN-4078-OS	BELT CONVEYOR BC 18 MCL	PM BELT CONVEYOR BC 18	✓✓✓✓✓	(S)																													
MCS-F-MN-4079-OS	BELT CONVEYOR BC 19 MCL	PM BELT CONVEYOR BC 19	✓✓✓✓✓	(S)																													
MCS-F-MN-4080-OS	BELT CONVEYOR BC 1 MCL	PM BELT CONVEYOR BC 1	✓✓✓✓✓	(S)																													
MCS-F-MN-4070-OS	BELT CONVEYOR BC 20 MCL	PM BELT CONVEYOR BC 20	✓✓✓✓✓	(S)																													
MCS-F-MN-4072-OS	BELT CONVEYOR BC 21 MCL	PM BELT CONVEYOR BC 21	✓✓✓✓✓	(S)																													
MCS-F-MN-4072-OS	BELT CONVEYOR BC 22 MCL	PM BELT CONVEYOR BC 22	✓✓✓✓✓	(S)																													
MCS-F-MN-4072-OS	BELT CONVEYOR BC 2 MCL	PM BELT CONVEYOR BC 2	✓✓✓✓✓	(S)																													
MCS-F-MN-4072-OS	BELT CONVEYOR BC 3 MCL	PM BELT CONVEYOR BC 3	✓✓✓✓✓	(S)																													
MCS-F-MN-4074-OS	BELT CONVEYOR BC 4 MCL	PM BELT CONVEYOR BC 4	✓✓✓✓✓	(S)																													
MCS-F-MN-4074-OS	BELT CONVEYOR BC 5 MCL	PM BELT CONVEYOR BC 5	✓✓✓✓✓	(S)																													
MCS-F-MN-4076-OS	BELT CONVEYOR BC 6 MCL	PM BELT CONVEYOR BC 6	✓✓✓✓✓	(S)																													

หน้า 1 / 2

MagotL_PM_PLAN_MONTH_PM_A

หน้า 1 / 2

PM PLAN CHANGE MCL2

magotteaux		F-MIN-001	
		DAR NO. MN-43-056	
		วันที่ 05/04/2022	
		หน้า 2 / 2	

PM CODE	เครื่องจักร	หมายเหตุ	ปี																															
			1/2561-2/2562												2022																			
			1	2	3	4	5	6	7	8	9	10	11	12	13	14	15	16	17	18	19	20	21	22	23	24	25	26	27	28	29	30	31	
MCL2-FM-4017-OS	BELT CONVEYOR BC 7 MCL	PM BELT CONVEYOR BC 7																																
MCL2-FM-4016-OS	BELT CONVEYOR BC 8 MCL	PM BELT CONVEYOR BC 8																																
MCL2-FM-4016-OS	BELT CONVEYOR BC 9 MCL	PM BELT CONVEYOR BC 9																																
MCL2-FM-4016-OS	VIBRATING VCI	PM BELT CONVEYOR BC 9																																
MCL2-FM-4008	ROLLER SORTING	PM ROLLER SORTING																																
MCL2-FM-4008-OS	CASTING COOLER	PM CASTING COOLER																																
MCL2-FM-4017-OS	IS BREAKER MCL	PM IS BREAKER MCL2																																
MCL2-STK009	SEU BREAKER DRUM MCL	1 M. CHECK 5 Drum LINING																																

หน้า 2 / 2

MagotL_PM_PLAN_MONTH_PM_A

หน้า 2 / 2

magotteaux

[illegible]

magotiaux

[illegible]

magot teaux

[illegible]

magot teaux

[illegible]

PM PLAN CHANGE MCL1

F-MN-001	
DAR NO. MN-43-056	
วันที่	21/04/2022
หน้าที่	1 / 1

magotteaux

[illegible]

จัดเตรียม โดย

Magott_PM_PLAN_MONTH_PM_AI

PM PLAN CHANGE MCL1

F-MN-001	
DAR NO. MN-43-056	
วันที่	21/04/2022
หน้าที่	1 / 1

magotteaux

[illegible]

จัดเตรียม โดย

ชื่อพนักงาน
ตรวจรับโดย

PM PLAN CHANGE MCL1

F-MN-001	วันที่ 21/04/2022
DAR NO. MN-43-056	หน้าที่ 1 / 1

magotteaux

[illegible]

จัดเตรียม โดย

ชื่อรายงาน	Magott_PM_PLAN_MONTH_PM_AI
ตรวจรับ โดย	

PM PLAN CHANGE MCL1

F-MN-001	วันที่ 21/04/2022
DAR NO. MN-43-056	หน้าที่ 1 / 2

magotteaux

[illegible]

จัดเตรียม โดย

ชื่อรายงาน	Magott_PM_PLAN_MONTH_PM_A.
ตรวจรับโดย	

PM PLAN CHANGE MCL1

F-MIN-001
DAR NO. MN-43-056
วันที่ 21/04/2022
หน้าທີ 2 / 2

magdoteux

PM CODE	เครื่องจักร	หมายเหตุ	ปี																															
			ปี																															
MCL1-F-MN-430	HANDLIFT (MT)	HANDLIFT (MT)	ปี																															
			1	2	3	4	5	6	7	8	9	10	11	12	13	14	15	16	17	18	19	20	21	22	23	24	25	26	27	28	29	30	31	

หน้าเครื่อง โย

Magotl_PM_PLAN_MONTH_PM_A

หน้าเครื่อง โย

PM PLAN CHANGE MCL2

F-MIN-001
DAR NO. MN-43-056
วันที่ 03/05/2022
หน้าທີ 1 / 1

magdoteux

PM CODE	เครื่องจักร	หมายเหตุ	ปีใช้งาน	ปี																														
				ปี																														
MCL2CH002	CRANE 165 TON No.	6 M Change Shing Crane 165	1476	ปี																														
				1	2	3	4	5	6	7	8	9	10	11	12	13	14	15	16	17	18	19	20	21	22	23	24	25	26	27	28	29	30	31

หน้าเครื่อง โย

Magotl_PM_PLAN_MONTH_PM_A

หน้าเครื่อง โย

PM PLAN CHANGE MCL2

magdoteux

PM CODE	เครื่องจักร	หมายเหตุ	ปี																															
			ปี																															
MCL2-F-MN-165-05	CRANE 5 TON NO.1 MCL1	PM CRANE 5 TON NO.1	ปี																															
			1	2	3	4	5	6	7	8	9	10	11	12	13	14	15	16	17	18	19	20	21	22	23	24	25	26	27	28	29	30	31	
MCL2-F-MN-428	CRANE 5 TON NO.4	PM CRANE 5 TON NO.8																																
MCL2-F-MN-835-05	CRANE 16.5 TON NO.1	PM CRANE 16.5 TON NO.2																																
MCL2-F-MN-837-05	CRANE 16 TON NO.1	PM CRANE 16 TON NO.3																																
MCL2-F-MN-840-05	CRANE PREPARATION 5 TON NO.1	PM CRANE PREPARATION 5																																
MCL2-F-MN-841-05	CRANE 1 TON LOAD BENTONITE	PM CRANE 1 TON LOAD																																
MCL2-F-MN-868	CRANE 3.2 TON NO.1	PM CRANE 3.2 TON NO.7																																
MCL2-F-MN-726	UNLOADING CAR HT.4	PM UNLOADING CAR HT.4																																
MCL2-F-MN-729	CRANE 5 TON NO.8	PM CRANE 5 TON NO.8																																
MCL2-MT-C2001	CRANE PREPARATION 5 TON NO.1	PM CRANE PREPARATION 5																																
MCL2-MT-MC201	CRANE 3 TON NO.1 MCL1	PM CRANE 3 T. NO.1																																
MCL2-MT-MC202	CRANE 16.5 TON NO.1	PM CRANE 16.5 T. NO.2																																
MCL2-MT-MC203	CRANE 16 TON NO.1	PM CRANE 16 T. NO.3																																

หน้าเครื่อง โย

Magotl_PM_PLAN_MONTH_PM_A

หน้าเครื่อง โย

PM PLAN CHANGE MCL2

magdoteux

PM CODE	เครื่องจักร	หมายเหตุ	ปี																															
			ปี																															
MCL2-F-MN-108	SEU AIR COMPRESSURE NO.1	PM AIR COMPRESSOR NO.1	ปี																															
			1	2	3	4	5	6	7	8	9	10	11	12	13	14	15	16	17	18	19	20	21	22	23	24	25	26	27	28	29	30	31	
MCL2-F-MN-108-12	SEU AIR COMPRESSURE NO.2	PM AIR COMPRESSOR NO.2																																
MCL2-F-MN-108-23	SEU AIR COMPRESSURE NO.3	PM AIR COMPRESSOR NO.3																																
MCL2-F-MN-108-10-1	SEU AIR COMPRESSURE NO.3	PM SET PRESSEURE AIR COM																																
MCL2-F-MN-108-2-0-3	SEU AIR COMPRESSURE NO.2	PM SET PRESSEURE AIR COM																																
MCL2-F-MN-108-3-0-3	SEU AIR COMPRESSURE NO.1	PM SET PRESSEURE AIR COM																																
MCL2-F-MN-1091	PM AIR DRYER NO.1 MCL	PM AIR DRYER NO.1																																
MCL2-F-MN-144-05	GENERATOR 500 KVA NO.1 MCL	PM GENERATOR 500 KV NO.1																																
MCL2-F-MN-191/1	GAS PLANT MCL	PM PLANT MCL																																
MCL2-F-MN-433-05	GENERATOR 80 KVA NO.2 MCL	PM GENERATOR 800 KV NO.2																																
MCL2-F-MN-699-05	GENERATOR 80 KVA NO.3 MCL	PM GENERATOR NO.3																																
MCL2-F-MN-710	EMERGENCY MCL	PM EMERGENCY MCL																																
MCL2-F-MN-717	GAS SYSTEM	PM GAS SYSTEM																																

หน้าเครื่อง โย

Magotl_PM_PLAN_MONTH_PM_A

หน้าเครื่อง โย

PM PLAN CHANGE MCL2

magotteux

PM CODE	PM CODE	PM CODE	PM CODE	PM CODE	PM CODE	PM CODE	PM CODE	PM CODE	PM CODE	PM CODE	PM CODE	PM CODE	PM CODE	PM CODE	PM CODE	PM CODE	PM CODE	PM CODE	PM CODE	PM CODE	PM CODE	PM CODE	PM CODE	PM CODE	PM CODE	PM CODE	PM CODE	PM CODE	PM CODE	PM CODE	PM CODE	PM CODE	PM CODE	PM CODE	PM CODE	PM CODE	PM CODE	PM CODE	PM CODE	PM CODE	PM CODE	PM CODE	PM CODE	PM CODE	PM CODE	PM CODE	PM CODE	PM CODE	PM CODE	PM CODE	PM CODE	PM CODE	PM CODE	PM CODE	PM CODE	PM CODE	PM CODE	PM CODE	PM CODE	PM CODE	PM CODE	PM CODE	PM CODE	PM CODE	PM CODE	PM CODE	PM CODE	PM CODE	PM CODE	PM CODE	PM CODE	PM CODE	PM CODE	PM CODE	PM CODE	PM CODE	PM CODE	PM CODE	PM CODE	PM CODE	PM CODE	PM CODE	PM CODE	PM CODE	PM CODE	PM CODE	PM CODE	PM CODE	PM CODE	PM CODE	PM CODE	PM CODE	PM CODE	PM CODE	PM CODE	PM CODE	PM CODE	PM CODE	PM CODE	PM CODE	PM CODE	PM CODE	PM CODE	PM CODE	PM CODE	PM CODE	PM CODE	PM CODE	PM CODE	PM CODE	PM CODE	PM CODE	PM CODE	PM CODE	PM CODE	PM CODE	PM CODE	PM CODE	PM CODE	PM CODE	PM CODE	PM CODE	PM CODE	PM CODE	PM CODE	PM CODE	PM CODE	PM CODE	PM CODE	PM CODE	PM CODE	PM CODE	PM CODE	PM CODE	PM CODE	PM CODE	PM CODE	PM CODE	PM CODE	PM CODE	PM CODE	PM CODE	PM CODE	PM CODE	PM CODE	PM CODE	PM CODE	PM CODE	PM CODE	PM CODE	PM CODE	PM CODE	PM CODE	PM CODE	PM CODE	PM CODE	PM CODE	PM CODE	PM CODE	PM CODE	PM CODE	PM CODE	PM CODE	PM CODE	PM CODE	PM CODE	PM CODE	PM CODE	PM CODE	PM CODE	PM CODE	PM CODE	PM CODE	PM CODE	PM CODE	PM CODE	PM CODE	PM CODE	PM CODE	PM CODE	PM CODE	PM CODE	PM CODE	PM CODE	PM CODE	PM CODE	PM CODE	PM CODE	PM CODE	PM CODE	PM CODE	PM CODE	PM CODE	PM CODE	PM CODE	PM CODE	PM CODE	PM CODE	PM CODE	PM CODE	PM CODE	PM CODE	PM CODE	PM CODE	PM CODE	PM CODE	PM CODE	PM CODE	PM CODE	PM CODE	PM CODE	PM CODE	PM CODE	PM CODE	PM CODE	PM CODE	PM CODE	PM CODE	PM CODE	PM CODE	PM CODE	PM CODE	PM CODE	PM CODE	PM CODE	PM CODE	PM CODE	PM CODE	PM CODE	PM CODE	PM CODE	PM CODE	PM CODE	PM CODE	PM CODE	PM CODE	PM CODE	PM CODE	PM CODE	PM CODE	PM CODE	PM CODE	PM CODE	PM CODE	PM CODE	PM CODE	PM CODE	PM CODE	PM CODE	PM CODE	PM CODE	PM CODE	PM CODE	PM CODE	PM CODE	PM CODE	PM CODE	PM CODE	PM CODE	PM CODE	PM CODE	PM CODE	PM CODE	PM CODE	PM CODE	PM CODE	PM CODE	PM CODE	PM CODE	PM CODE	PM CODE	PM CODE	PM CODE	PM CODE	PM CODE	PM CODE	PM CODE	PM CODE	PM CODE	PM CODE	PM CODE	PM CODE	PM CODE	PM CODE	PM CODE	PM CODE	PM CODE	PM CODE	PM CODE	PM CODE	PM CODE	PM CODE	PM CODE	PM CODE	PM CODE	PM CODE	PM CODE	PM CODE	PM CODE	PM CODE	PM CODE	PM CODE	PM CODE	PM CODE	PM CODE	PM CODE	PM CODE	PM CODE	PM CODE	PM CODE	PM CODE	PM CODE	PM CODE	PM CODE	PM CODE	PM CODE	PM CODE	PM CODE	PM CODE	PM CODE	PM CODE	PM CODE	PM CODE	PM CODE	PM CODE	PM CODE	PM CODE	PM CODE	PM CODE	PM CODE	PM CODE	PM CODE	PM CODE	PM CODE	PM CODE	PM CODE	PM CODE	PM CODE	PM CODE	PM CODE	PM CODE	PM CODE	PM CODE	PM CODE	PM CODE	PM CODE	PM CODE	PM CODE	PM CODE	PM CODE	PM CODE	PM CODE	PM CODE	PM CODE	PM CODE	PM CODE	PM CODE	PM CODE	PM CODE	PM CODE	PM CODE	PM CODE	PM CODE	PM CODE	PM CODE	PM CODE	PM CODE	PM CODE	PM CODE	PM CODE	PM CODE	PM CODE	PM CODE	PM CODE	PM CODE	PM CODE	PM CODE	PM CODE	PM CODE	PM CODE	PM CODE	PM CODE	PM CODE	PM CODE	PM CODE	PM CODE	PM CODE	PM CODE	PM CODE	PM CODE	PM CODE	PM CODE	PM CODE	PM CODE	PM CODE	PM CODE	PM CODE	PM CODE	PM CODE	PM CODE	PM CODE	PM CODE	PM CODE	PM CODE	PM CODE	PM CODE	PM CODE	PM CODE	PM CODE	PM CODE	PM CODE	PM CODE	PM CODE	PM CODE	PM CODE	PM CODE	PM CODE	PM CODE	PM CODE	PM CODE	PM CODE	PM CODE	PM CODE	PM CODE	PM CODE	PM CODE	PM CODE	PM CODE	PM CODE	PM CODE	PM CODE	PM CODE	PM CODE	PM CODE	PM CODE	PM CODE	PM CODE	PM CODE
---------	---------	---------	---------	---------	---------	---------	---------	---------	---------	---------	---------	---------	---------	---------	---------	---------	---------	---------	---------	---------	---------	---------	---------	---------	---------	---------	---------	---------	---------	---------	---------	---------	---------	---------	---------	---------	---------	---------	---------	---------	---------	---------	---------	---------	---------	---------	---------	---------	---------	---------	---------	---------	---------	---------	---------	---------	---------	---------	---------	---------	---------	---------	---------	---------	---------	---------	---------	---------	---------	---------	---------	---------	---------	---------	---------	---------	---------	---------	---------	---------	---------	---------	---------	---------	---------	---------	---------	---------	---------	---------	---------	---------	---------	---------	---------	---------	---------	---------	---------	---------	---------	---------	---------	---------	---------	---------	---------	---------	---------	---------	---------	---------	---------	---------	---------	---------	---------	---------	---------	---------	---------	---------	---------	---------	---------	---------	---------	---------	---------	---------	---------	---------	---------	---------	---------	---------	---------	---------	---------	---------	---------	---------	---------	---------	---------	---------	---------	---------	---------	---------	---------	---------	---------	---------	---------	---------	---------	---------	---------	---------	---------	---------	---------	---------	---------	---------	---------	---------	---------	---------	---------	---------	---------	---------	---------	---------	---------	---------	---------	---------	---------	---------	---------	---------	---------	---------	---------	---------	---------	---------	---------	---------	---------	---------	---------	---------	---------	---------	---------	---------	---------	---------	---------	---------	---------	---------	---------	---------	---------	---------	---------	---------	---------	---------	---------	---------	---------	---------	---------	---------	---------	---------	---------	---------	---------	---------	---------	---------	---------	---------	---------	---------	---------	---------	---------	---------	---------	---------	---------	---------	---------	---------	---------	---------	---------	---------	---------	---------	---------	---------	---------	---------	---------	---------	---------	---------	---------	---------	---------	---------	---------	---------	---------	---------	---------	---------	---------	---------	---------	---------	---------	---------	---------	---------	---------	---------	---------	---------	---------	---------	---------	---------	---------	---------	---------	---------	---------	---------	---------	---------	---------	---------	---------	---------	---------	---------	---------	---------	---------	---------	---------	---------	---------	---------	---------	---------	---------	---------	---------	---------	---------	---------	---------	---------	---------	---------	---------	---------	---------	---------	---------	---------	---------	---------	---------	---------	---------	---------	---------	---------	---------	---------	---------	---------	---------	---------	---------	---------	---------	---------	---------	---------	---------	---------	---------	---------	---------	---------	---------	---------	---------	---------	---------	---------	---------	---------	---------	---------	---------	---------	---------	---------	---------	---------	---------	---------	---------	---------	---------	---------	---------	---------	---------	---------	---------	---------	---------	---------	---------	---------	---------	---------	---------	---------	---------	---------	---------	---------	---------	---------	---------	---------	---------	---------	---------	---------	---------	---------	---------	---------	---------	---------	---------	---------	---------	---------	---------	---------	---------	---------	---------	---------	---------	---------	---------	---------	---------	---------	---------	---------	---------	---------	---------	---------	---------	---------	---------	---------	---------	---------	---------	---------	---------	---------	---------	---------	---------	---------

จุดเริ่มต้น โหล

MagotL_PM_PLAN_MONTH_PM_A
พิจารณา
ตรวจสอบ โหล

PM PLAN CHANGE MCL2

magotteux

PM CODE	เครื่องจักร	หมายเหตุ	ปี																														
			พฤษภาคม												พฤษภาคม																		
1	2	3	4	5	6	7	8	9	10	11	12	13	14	15	16	17	18	19	20	21	22	23	24	25	26	27	28	29	30	31			
MG2-F-MN107-OS	HOOD 4 UNIT MCL2	PM HOOD 4 UNIT MCL2																															
MG2-F-MN148-OS	SEU BAG FL TER SAND PLANT	PM BAG SAND PLANT																															
MG2-F-MN458	OIL FUME HT3	PM OIL FUME HT 3																															
MG2-F-MN696-OS	SEU BAG FL TER SORTING MC	PM BAG FL TER SORTING																															
MG2-F-MN497-OS	SEU BAG FL TER MELTING MC	PM BAG FL TER MELTING																															
MG2-F-MN170-OS	PM BLOWER CASTING COOLE	PM FAN BLOWER FOR																															
MG2-F-MN476	BAG FL TER HTL	PM BAG FL TER HT3																															
MG2-F-MN176	TH LINE MU MCL2	1 PM TH LINE MU 300 มม																															
MG2-F-MN137	OIL FUME HT4	PM OIL FUME HT 4																															
MG2-F-MN178	BAG FL TER CHARGE PREPARA	PM BAG FL TER CHARGE																															
MG2-F-MN480	BAG FL TER SELO NEW SAND M	1 M PM BAG FL TER SELO																															
MG2-F-MN8201	BAG FL TER MIXER MCL	2 M PM BAG FL TER MIXER																															
MG2-F-MN481	BAG FL TER SELO BEYONITE M	1 M PM BAG FL TER SELO																															
MG2-HTP002	OIL ROCK HT4	1 M PM OIL PACK HT4																															
MG2-UTBA0901	SEU BAG FL TER SAND PLANT	1 M CLEANING MU 100MM CYCL																															
MG2-UTBA0902	SEU BAG FL TER SORTING MC	1 M CLEANING MU 100MM CYCL																															

จุดเริ่มต้น โหล

MagotL_PM_PLAN_MONTH_PM_A
พิจารณา
ตรวจสอบ โหล

PM PLAN CHANGE MCL2

magotteux

			พฤษภาคม 2562												พฤษภาคม 2563																		
PM CODE	เนื้อหาจักร	หมายเหตุ	1	2	3	4	5	6	7	8	9	10	11	12	13	14	15	16	17	18	19	20	21	22	23	24	25	26	27	28	29	30	31
MG2-CHPT002	HYDRAULIC MCL1	3 M. ไลน์พลาฟร่ามัน																															
MG2-F-MN142-OS	FIRE PUMP	PM FREE PUMP																															
MG2-F-MN171	PUMP EMERGENCY MCL1	1 M PM PUMP EMERGENCY																															
MG2-F-MN173-OS	ปั๊มดับเพลิง	1 M PM PUMP ดับเพลิง																															
MG2-F-MN179	PUMP CONTAINER LCA/DWK	PM PUMP CONTAINER																															
MG2-F-MN144	MATERIAL HANDING MCL1	2 M PM MATERIAL HANDING (
MG2-UTCT001	ถังเคมี MCL2	PM ๒๒ พกของเหลวเคมีฉุกเฉิน																															
MG2-UT-FCI1002	FACILITY MCL1	แผนงานฝึกอบรมการปฏิบัติงาน																															
MG2-UT-FCI1002-1	FACILITY MCL1	แผนงานฝึกอบรมการปฏิบัติงาน																															
MG2-UT-FCI1002-2	FACILITY MCL1	แผนงานฝึกอบรมการปฏิบัติงาน																															
MG2-UTVTC001	ถังเคมี MCL2	3 M PM ไลน์แรงดัน MCL2																															
MG2-UTVTC002	ZONE UTILITY MCL1	โครงการอบรมปฏิบัติการระบบน้ำเสีย																															

จุดเริ่มต้น โหล

MagotL_PM_PLAN_MONTH_PM_A
พิจารณา
ตรวจสอบ โหล

PM PLAN CHANGE MCL2

magotteux

PM CODE	เครื่องจักร	หมายเหตุ	ผู้รับผิดชอบ	ปี																															
				WESTNOR												MAY																			
				1	2	3	4	5	6	7	8	9	10	11	12	13	14	15	16	17	18	19	20	21	22	23	24	25	26	27	28	29	30	31	
MG2-CLAMC001	SEU AMC MCL1	6 M CALIBRATION HIT HYDRAU	ฤทธิ์ชัย																																
MG2-F-MN110-OS	SEU SHAKE OUT DRUM MCL	PM SHAKE OUT DRUM MCL2	ฤทธิ์ชัย																																
MG2-F-MN112-OS	SEU AMC MCL1	PM AMC MCL2	ฤทธิ์ชัย																																
MG2-F-MN117-OS	SEU VIBRATING BEFORE SHAH	PM VIBRATING BEFORE	ฤทธิ์ชัย																																
MG2-F-MN118-OS	SHG	PM SHG MCL2	ฤทธิ์ชัย																																
MG2-F-MN180	SEU DISA MCL1	PM DISA MCL2	ฤทธิ์ชัย																																
MG2-F-MN400-1	SEU VIBRATION ACTION SHAKES	PM VIBRATING VIB.2 MCL.2	ฤทธิ์ชัย																																
MG2-F-MN175	EXHAUST VALVE DISA MCL	1 M PM ชุดตัดลิ้น EXHAUST	ฤทธิ์ชัย																																
MG2-ADDA001	SEU DISA MCL1	3M Clean Y-Summer ลิ้นตัด D	ฤทธิ์ชัย																																
MG2-ADDS0123	SEU DISA MCL1	6 M CHECK RYDC AND CARD	ฤทธิ์ชัย																																
MG2-MODDIS0001	HOPPER INSERT DISA MCL	1 M CLEAN HOPPER INSERT	ฤทธิ์ชัย																																
MG2-MODDIS0001	SEU DISA MCL1	6 M ADJUSTMENT CPU CARD	ฤทธิ์ชัย																																
MG2-MODDIS0001	SEU DISA MCL1	6 M CALIBRATION HY1D1-111	ฤทธิ์ชัย																																
MG2-MODDIS0001	EXHOSHOOTING MCL1	PM ชุดตัดลิ้น MCL2	ฤทธิ์ชัย																																

จุดเริ่มต้น โหล

MagotL_PM_PLAN_MONTH_PM_A
พิจารณา
ตรวจสอบ โหล

magotteaux

[illegible]

จัดเตรียม โดย

ชื่อหน่วยงาน	Magott_PM_PLAN_MONTH_PM_AI
ตรวจกับ โดย	

จัดเตรียม โดย

magotteaux

[illegible]

จัดเตรียม โดย

ชื่อรายงาน	Magott_PM_PLAN_MONTH_PM_AI
ตรวจกับ โดย	

magotteaux

[illegible]

จัดเตรียม โดย

ชื่อรายงาน	Magott_PM_PLAN_MONTH_PM_A.
ตรวจรับโดย	

PM PLAN CHANGE MCL1

F-MIN-001
DAR NO. MN-43-556
วันที่ 13/06/2022
หน้าที่ 2 / 2

magotteaux

PM CODE	เครื่องจักร	หมายเหตุ	ปี 2022											
			1	2	3	4	5	6	7	8	9	10	11	12
MG2-F-MN-252	อุปกรณ์ AET	5 M.เปลี่ยนสายพาน SERVO							▲					
MG2-F-MN-258	เปลี่ยนสาย AET	3 M.เปลี่ยนสายพาน MBT											▲	
MG2-F-MN-227	สายพาน AILING ในวงกลม	14 D. PM เปลี่ยน MILLING												
MG2-F-MN-228	HANDLEFT (MBT)	1 M. PM HANDLEFT												
MG2-F-MN-230	สายพานสายพาน MCL1	1M.สายพานสายพานสายพาน												

หน้าที่ยื่น โฉ

MagotL_PM_PLAN_MONTH_PM_A
พิจารณา
อนุมัติ โฉ

PM PLAN CHANGE MCL2

magotteaux

PM CODE	เครื่องจักร	หมายเหตุ	ปี 2022											
			1	2	3	4	5	6	7	8	9	10	11	12
MG2-F-MN-163-OS	CRANE 5 TON NO.1 MCL1	PM CRANE 5 TON NO.1												
MG2-F-MN-428	CRANE 5 TON NO.4	PM CRANE 5 TON NO.6												
MG2-F-MN-435-OS	CRANE 165 TON No.1	PM CRANE 165 TON NO.2												
MG2-F-MN-437-OS	CRANE 16 TON No.1	PM CRANE 16 TON NO.3												
MG2-F-MN-440-OS	CRANE PREPARATION 5 TON/K	PM CRANE PREPARATION 5												
MG2-F-MN-441-OS	CRANE 1 TON LOAD BENITOWITE	PM CRANE 1 TON LOAD												
MG2-F-MN-446	CRANE 3.2 TON No.1	PM CRANE 3.2 TON NO.7												
MG2-F-MN-735	UNLOADING CAR HT 4	PM UNLOADING CAR HT 4												
MG2-F-MN-735	CRANE 5 TON NO.8	PM CRANE 5 TON NO.8												
MG2-MN-02	MATERIAL HANDLING MCL1	PM CRANE 5 TON NO.8												
MG2-MT-0201	CRANE PREPARATION 5 TON/K	PM CRANE PREPARATION 5												
MG2-MT-0201	CRANE 5 TON NO.1 MCL1	3 M. CHECK LOCKING CRAN												
MG2-MT-020406	CRANE 165 TON No.1	CHECK LOCKING CRANE												
MG2-MT-MCRO1	CRANE 8 TON NO.1 MCL1	PM CRANE 8 T. NO.1												
MG2-MT-MCRO3	CRANE 165 TON No.1	PM CRANE 165 T. NO.2												
MG2-MT-MCRO3	CRANE 16 TON No.1	PM CRANE 16 T. NO.3												

หน้าที่ยื่น โฉ

MagotL_PM_PLAN_MONTH_PM_A
พิจารณา
อนุมัติ โฉ

PM PLAN CHANGE MCL2

F-MIN-001
DAR NO. MN-43-556
วันที่ 13/06/2022
หน้าที่ 1 / 1

magotteaux

PM CODE	เครื่องจักร	หมายเหตุ	ปี 2022											
			1	2	3	4	5	6	7	8	9	10	11	12
MCL2MTOR402	CRANE 5 TON NO.1 MCL1	12 M. CHANGE BUS BAR COLLE												
MCL2MTOR409	CRANE 5 TON NO.1 MCL1	12 M. Overhaul Motor Crane 5												
MCL2MTOR409	CRANE 165 TON No.1	12 M. OVERHAUL CRANE 165												
MCL2MTOR401	CRANE 16 TON No.1	12 M. Overhaul Motor Crane 16												

หน้าที่ยื่น โฉ

MagotL_PM_PLAN_MONTH_PM_A
พิจารณา
อนุมัติ โฉ

PM PLAN CHANGE MCL2

magotteaux

PM CODE	เครื่องจักร	หมายเหตุ	ปี 2022											
			1	2	3	4	5	6	7	8	9	10	11	12
MG2-F-MN-108	RELU AIR COMPRESSURE NO.1	PM AIR COMPRESSOR NO.1												
MG2-F-MN-108-12	RELU AIR COMPRESSURE NO.2	PM AIR COMPRESSOR NO.2												
MG2-F-MN-108-23	RELU AIR COMPRESSURE NO.3	PM AIR COMPRESSOR NO.3												
MG2-F-MN-108-1-O-3	RELU AIR COMPRESSURE NO.3	PM Set Presssure AIR COM												
MG2-F-MN-108-3-O-3	RELU AIR COMPRESSURE NO.2	PM SET PRESSE VE AIR COM												
MG2-F-MN-108-3-O-3	RELU AIR COMPRESSURE NO.1	PM SET PRESSE VE AIR COM												
MG2-F-MN-1081	RELU AIR DRYER NO.1 MCL1	PM AIR DRYER NO.1												
MG2-F-MN-144-OS	GENERATOR 500 KVA NO.1 MCL1	PM GENERATOR 500 KV NO.1												
MG2-F-MN-181	GAS FLAMT MCL1	PM LAMP/FLAMT Gas Pwr												
MG2-F-MN-435-OS	GENERATOR 800 KVA NO.2 MC	PM GENERATOR 800 KV NO.2												
MG2-F-MN-436-OS	GENERATOR 80 KVA NO.3 MCL1	PM GENERATOR NO.3												
MG2-F-MN-710	EMERGENCY MCL1	PM ระบบความปลอดภัย												
MG2-F-MN-717	GAS SYSTEM	PM GAS SYSTEM												

หน้าที่ยื่น โฉ

MagotL_PM_PLAN_MONTH_PM_A
พิจารณา
อนุมัติ โฉ

magotteaux

[illegible]

magotteaux

[illegible]

magotteaux

		ปี 2022																														
		JUNE																														
		1	2	3	4	5	6	7	8	9	10	11	12	13	14	15	16	17	18	19	20	21	22	23	24	25	26	27	28	29	30	31
PM CODE	เขตกิจภ																															
MCS-DVR001	ZONE UTILITY MCL1																															
	หมายเหตุ																															
	1.การเกิดพายุฝนตกบริเวณนี้																															
MCS-F-MW-147	MGB																															
	PM MCB																															
MCS-F-MW-174	SDB																															
	PM SDB (รวมการปฏิบัติงาน)																															
MCS-F-MW-720	ตัวเชื่อมสาย MCL2																															
	PM ตรวจสอบสาย																															
MCS-UTCL001	CALIBRATION MCL1																															
	7 D CALIBRATION MCL2																															
	ตรวจสอบ																															
MCS-UTCL002	CALIBRATION MCL1																															
	14 D CALIBRATION MCL2																															
	ตรวจสอบ																															
MCS-UTCL001-64	CALIBRATION MCL1																															
	44 สดบนพื้นที่ MTS SPW HW																															
	44 หน่วยบนพื้นที่ MTS SPW HW																															
MCS-UTCL001-74	CALIBRATION MCL1																															
	44 หน่วยบนพื้นที่ MTS SPW HW																															

magotteaux

[illegible]

magotteaux

[illegible]

magot teaux

[illegible]

magotteaux

[illegible]

ภาคผนวก ข-3

ใบอนุญาตผลิตพลังงานควบคุม



กรมพัฒนาพลังงานทดแทนและอนุรักษ์พลังงาน

ใบอนุญาตให้ผลิตพลังงานควบคุม

ที่ พน 0502 / 4380-01

ใบอนุญาตนี้ให้ไว้แก่

บริษัท มากอตโต จำกัด

เพื่อแสดงว่าเป็นผู้ได้รับอนุญาตให้ ☒ ผลิต ☐ ขยายการผลิต พลังงานควบคุมตามมาตรา 25 แห่งพระราชบัญญัติการพัฒนาและส่งเสริมพลังงาน พ.ศ. 2535 ณ สถานที่ทำการผลิตพลังงานควบคุม

ชื่อ บริษัท มากอตโต จำกัด (สำนักงานใหญ่)

ตั้งอยู่เลขที่ 14 ตรอก/ซอย - ถนน สุวรรณศรี หมู่ที่ 3

ตำบล/แขวง บัวลอย อำเภอ/เขต หนองแค จังหวัด สระบุรี

รหัสไปรษณีย์ 18230 โทรศัพท์ 0 3638 3570-3 โทรสาร 0 3638 3574

เพื่อประกอบกิจการ ผลิตชิ้นส่วนของหม้อบดซีเมนต์และแร่ โดยมีรายละเอียด ดังนี้

เครื่องยนต์ดีเซล จำนวน 7 เครื่อง ขนาดการผลิตรวม 3,325 กิโลวัตต์แอมแปร์

รายละเอียดหมายเลขเครื่องยนต์ดีเซล หมายเลขเครื่องกำเนิดไฟฟ้า ขนาดเครื่องกำเนิดไฟฟ้า หมายเลขทะเบียนตามเอกสารแนบใบอนุญาต

ใบอนุญาตฉบับนี้ให้ใช้ได้ตั้งแต่วันที่ออกใบอนุญาตถึงวันที่ 28 เดือน กรกฎาคม พ.ศ. 2567

ออกให้ ณ วันที่ 29 เดือน กรกฎาคม พ.ศ. 2563

(ลายมือชื่อ)

ตำแหน่ง

อธิบดีกรมพัฒนาพลังงานทดแทนและอนุรักษ์พลังงาน

ผู้อนุญาต

(นายโกมล บัวเกตุ)

รองอธิบดี ปฏิบัติราชการแทน

อธิบดีกรมพัฒนาพลังงานทดแทนและอนุรักษ์พลังงาน

เอกสารแนบใบอนุญาตของบริษัท มากอดโต จำกัด (สำนักงานใหญ่)
เลขที่ 14 หมู่ที่ 3 ถนนสุวรรณศร ตำบลบัวลอย อำเภอหนองแค จังหวัดสระบุรี

เครื่องกำเนิดไฟฟ้าชุดที่	ชนิดเครื่องต้นกำลัง	หมายเลขเครื่องต้นกำลัง	หมายเลขเครื่องกำเนิดไฟฟ้า	ขนาด (kVA)	หมายเลขทะเบียน
1	เครื่องยนต์ดีเซล	D16*017788*C3*A	C7M0775005	500	19- 292- 2947 -58
2	เครื่องยนต์ดีเซล	DGB062267U3436P	MT28311	800	19- 292- 2948 -58
3	เครื่องยนต์ดีเซล	5310404819	C3L0877003	80	19- 292- 2949 -58
4	เครื่องยนต์ดีเซล	34529	ARE945048	195	19- 292- 2950 -58
5	เครื่องยนต์ดีเซล	ไม่ระบุ	5483549	625	19- 292- 2951 -58
6	เครื่องยนต์ดีเซล	D16*012020*C3*A	C7M0767057	500	19- 292- 2952 -58
7	เครื่องยนต์ดีเซล	41152515	X11G300759	625	19- 292- 1469 -55



(นายประพนธ์ พักอินทร์)

วิศวกรชำนาญการพิเศษ

พนักงานเจ้าหน้าที่ เลขที่ 002/2555

ตามพระราชบัญญัติการพัฒนาและส่งเสริมพลังงาน พ.ศ. 2535